



GAZETE
HABERLERİMİZ



KONUTTA FAİZİ DÜŞÜRDÜ

EKONOMİ SERVİSİ

DAP Gayrimenkul, Emlak Konut güvencesiyle hayata geçirdiği Yeni Levent projesinde yeni bir kampanya başlattı. Projeden ev sahibi olmak isteyenler; yüzde 1.99 faizle 60 ay vadeli banka kredisi ya da 36 ay vadeli DAP'ın finansman paketinden yararlanıyor.

Küresel piyasa koşullarına bağlı olarak yaşanan faiz artırım sürecini hatırlatan DAP Gayrimenkul Geliştirme'nin Yönetim Kurulu Başkanı Ziya Yılmaz, "DAP Gayrimenkul Geliştirme olarak, kaçınılmayacak tarihi bir kampanyaya imza atıyoruz. Konut sahibi olmak isteyenler için faizi 60 ay vadede yüzde 1.99'a çekiyoruz. Şu anda piyasada yüzde 4'lere varan kredi faiz oranları var. Hayata geçirdiğimiz bu kampanyayla birlikte; faizlerin geldiği seviye neticesinde gayrimenkul yatırımını erteleyenler için önemli bir açılıma imza



atıyoruz. Ayrıca kampanya dahilinde firma garantili olarak 36 ay vade imkânı da sunuyoruz" dedi.

TALEP DEVAM EDİYOR

Konut fiyatlarındaki artışın temel nedeninin emtia fiyatlarındaki yükseliş olduğuna dikkat çeken Ziya Yılmaz "Küresel etkiden kaynaklanan maliyet artışları nedeniyle gayrimenkul hali hazırda en güvenli yatırım aracı olmaya devam edecek. Dolayısıyla önümüzdeki dönemde de konut talebi güçlü olmayı sürdürecektir. Bazı dönemlerde konut alıcısı dönemselsel olarak bu talebi erteliyor. Fakat her erteleme sonrasında konut

talebinde ciddi bir sıçrama oluyor. Türkiye'nin, nitelikli ve oturma yönelik projelere ihtiyacı var. Bu nedenle konut fiyatlarının bırakın düşmesini beklemek, bu seviyelerde kalması bile mümkün değil. Çünkü nitelikli konuta olan talep devam ediyor" diye konuştu.

MERKEZİ KONUMDA

Yeni Levent projesi, toplam 103 bin 500 metrekare arsa alanında, 53 bin 500 metrekarelik konut ve içinde okul da bulunan 50 bin metrekarelik koru alanıyla dikkat çekiyor. Geniş bahçe, teras ve balkonları, yüksek tavanlı salonları, sosyal donatı alanları ile öne çıkan proje, konumuyla da avantaj sağlıyor. Yeni Levent projesi, Türkiye'nin en büyük şirketlerinin genel merkezlerine, İstinye Park, Kanyon, Akmerkez ve Zorlu AVM gibi alışveriş merkezlerine, İTÜ ve Boğaziçi gibi eğitim kurumlarının yanı sıra, Maslak Acıbadem hastanesine yaklaşık 10 dakika mesafede yer alıyor.



Yeni Levent'te 1.99 faizli 60 ay vadeli konut

EKONOMİ SERVİSİ

DAP Gayrimenkul Geliştirme vizyonu ve Emlak Konut güvencesi ile hayata geçen Yeni Levent, yeni etabında konut yatırımı düşünenlere fırsat sunuyor. Yapılan açıklamaya göre, Yeni Levent projesinden



Ziya Yılmaz

ev sahibi olmak isteyenler yüzde 1.99 faizle 60 ay vadeli banka kredisi ya da 36 ay vadeli DAP'ın finansman paketinden yararlanıyor. DAP Holding çatısı altında faaliyet gösteren DAP Gayrimenkul Geliştirme'nin Yönetim Kurulu Başkanı Ziya Yılmaz, küresel piyasa koşullarına bağlı olarak yaşanan faiz artırım sürecini hatırlattı. Ziya Yılmaz, "Şu anda piyasada yüzde 4'lere varan kredi faiz oranları var. Biz, konut sahibi olmak isteyenler için faizi 60 ay vadede yüzde 1.99'a çekiyoruz" dedi.

Nitelikli konut

Konut fiyatlarındaki artışın temel nedeninin emtia fiyatlarındaki yükseliş olduğuna dikkat çeken Yılmaz, "Küresel etkiden kaynaklanan maliyet artışları nedeniyle gayrimenkul halihazırda en güvenli yatırım aracı olmaya devam edecek. Dolayısıyla önümüzdeki dönemde de konut talebi güçlü olmayı sürdürecektir. Türkiye'nin nitelikli ve oturuma yönelik projelere ihtiyacı var. Bu nedenle konut fiyatlarının bırakın düşmesini beklemek, bu seviyelerde kalması bile mümkün değil. Çünkü nitelikli konuta olan talep devam ediyor" diye konuştu.

POSTA

YENİ LEVENT'TE 1.99 FAİZLİ 60 AY VADELİ KAMPANYA



**PİYASADA YÜZDE 4
SEVİYESİNDE**

**TALEP DEVAM
EDİYOR**

DAP Gayrimenkul Geliştirme'nin Emlak Konut güvencesi ile hayata geçirdiği Yeni Levent projesinin yeni etabında yüzde 1.99 faizle 60 ay vadeli banka kredisi ya da 36 ay vadeli DAP'ın finansman paketi sunuluyor. DAP Gayrimenkul Geliştirme Yönetim Kurulu Başkanı Ziya Yılmaz, "Kaçırılmayacak tarihi bir kampanyaya imza atıyoruz. Su anda piyasada yüzde 4'lere varan kredi faiz oranları var. Faizlerin geldiği seviye neticesinde gayrimenkul yatırımını erteleyenler için önemli bir açılıma imza atıyoruz" diye konuştu.



Ziya Yılmaz

Konut fiyatlarındaki artışın temel nedeninin emtia fiyatlarındaki yükseliş olduğuna dikkat çeken Yılmaz, şunları söyledi: "Önümüzdeki dönemde de konut talebi güçlü olmayı sürdürecektir. Konut alıcısı dönemsel olarak bu talebi erteleyebiliyor. Fakat her erteleme sonrasında talepte ciddi bir sıçrama oluyor. Türkiye'nin; nitelikli ve oturuma yönelik projelere ihtiyacı var. Bu nedenle konut fiyatlarının bırakın düşmesini beklemek, bu seviyelerde kalması bile mümkün değil. Çünkü nitelikli konuta olan talep devam ediyor."



ZİYA YILMAZ: TARİHİ BİR FIRSAT SUNUYORUZ

DAP, Yeni Levent'te konut faizini yüzde 1,99'a indirdi

DAP Gayrimenkul Geliştirme, Yeni Levent'teki yeni etabında yüzde 1,99 faizle 60 ay vadeli banka kredisi ya da 36 ay vadeli DAP'ın finansman paketinden yararlanıyor.

DAP Gayrimenkul Geliştirme vizyonu ve Emlak Konut güvencesi ile hayata geçen Yeni Levent yeni etabında konut yatırımı düşünenler için çok özel bir kapı aralıyor. Yeni Levent projesinden ev sahibi olmak isteyenler, konut kredisi faizlerinin yüzde 4 olduğu bir ortamda yüzde 1,99 faizle 60 ay vadeli banka kredisi ya da 36 ay vadeli DAP'ın finansman paketinden yararlanıyor.

"ERTELEMİYİN, KAÇIRMAYIN"

DAP Gayrimenkul Geliştirme Yönetim Kurulu Başkanı Ziya Yılmaz, "Kaçılmayacak tarihî bir kampanyaya imza atıyoruz. Konut sahibi olmak isteyenler için faizi 60 ay vadede yüzde 1,99'a çekiyoruz. Şu anda piyasada yüzde 4'lere varan



Ziya Yılmaz

kredi faiz oranları var. Hayata geçirdiğimiz bu kampanyayla gayrimenkul yatırımını ertelemler için önemli bir açılıma imza atıyoruz. Ayrıca kampanya dahilinde firma garantili olarak 36 ay vade imkânı da sunuyoruz. Konut fiyatlarındaki artışın

temel nedeni emtia fiyatlarındaki yükseliş. Nitelikli konutlara talep artıyor" dedi.

MERKEZİ LOKASYON

Toplam 103 bin 500 metrekare arsa alanında 53 bin 500 metrekarelik konut, okul ve 50 bin metrekarelik korusuyla dikkat çeken proje İstinye Park, Kanyon, Akmerkez ve Zorlu AVM, İTÜ ve Boğaziçi ile Maslak Acıbadem Hastanesine yaklaşık 10 dakika mesafede yer alıyor.

YeniBirlik

DAP YENİ LEVENT'TE KONUT FAİZİNİ YÜZDE 1.99'A İNDİRDİ

DAP Gayrimenkul Geliştirme vizyonu ve Emlak Konut güvencesi ile hayata geçen Yeni Levent, yeni etabında konut yatırımı düşünenler için çok özel bir kapı aralıyor. Yeni Levent projesinden ev sahibi olmak isteyenler; yüzde 1,99 faizle 60 ay vadeli banka kredisi ya da 36 ay vadeli DAP'ın finansman paketinden yararlanıyor.

DAP Gayrimenkul Geliştirme'nin şehrin dışında görmeye alışık olduğumuz country hayat tarzını 'Sağlıklı Ev' konseptiyle birleştirdiği Yeni Levent projesi, hem doğadan hem de İstanbul'un köklü semtlerinden biri olan Levent'in tarihinden ilham alıyor. Proje bu özelliğiyle de yeni dünyanın örnek yaşam alanı olarak öne çıkıyor.

DAP Gayrimenkul Geliştirme; geliştirdiği 'sağlıklı ev' konseptinin ardından, kent-doğa ayrımını ortadan kaldıran Yeni Levent'teki yeni etabında; ev sahibi olmak isteyenlere tarihi bir fırsat sunuyor.

Konut kredi faizinin yüzde 4'lere yaklaştığı bir ortamda yüzde 1,99 faizle 60 ay vadeli banka kredisi imkanı sunulan Yeni Levent projesinden ev sahibi olmak isteyenler, ayrıca 36 ay vadeli firma bünyesindeki vade imkanından da yararlanabiliyor.

FAİZİ AŞAĞIYA ÇEKTİK

DAP Holding çatısı altında faaliyet gösteren DAP Gayrimenkul Geliştirme'nin Yönetim Kurulu Başkanı Ziya Yılmaz, küresel piyasa koşullarına bağlı olarak yaşanan faiz artırım sürecini hatırlattı.

"DAP Gayrimenkul Geliştirme olarak, kaçınılmayacak tarihi bir kampanyaya imza atıyoruz. Konut sahibi olmak isteyenler için faizi 60 ay vadede yüzde 1.99'a çekiyoruz" diyen Ziya Yılmaz şunları söyledi: "Şu anda piyasada yüzde 4'lere varan kredi faiz oranları var. Hayata geçirdiğimiz bu kampanyayla birlikte; faizlerin geldiği seviye neticesinde gayrimenkul yatırımı erteleyenler için önemli bir açılma imza atıyoruz. Ayrıca kampanya dahilinde firma garantili olarak 36 ay vade imkanı da sunuyoruz."

Konut fiyatlarındaki artışın temel nedeninin emtia fiyatlarındaki yükseliş olduğuna dikkat çeken Ziya Yılmaz şunları söyledi: "Küresel etkiden kaynaklanan maliyet artışları nedeniyle gayrimenkul hali hazırda en güvenli yatırım aracı olmaya devam edecek. Dolayısıyla önümüzdeki dönemde de konut talebi güçlü olmayı sürdürecektir. Bazı dönemlerde konut alıcısı dönemsel olarak bu talebi erteliyor. Fakat her erteleme sonrasında konut talebinde ciddi bir sıçrama oluyor. Türkiye'nin; nitelikli ve oturma yönelik projelere ihtiyacı var. Bu nedenle konut fiyatlarının bırakın düşmesini beklemek, bu seviyelerde kalmaları bile mümkün değil. Çünkü nitelikli konuta olan talep devam ediyor."

EĞİTİM, İŞ, SAĞLIK VE ALIŞVERİŞ 10 DAKİKA MESAFEDE

Yeni Levent projesi, Türkiye'nin en büyük şirketlerinin genel merkezlerine, İstinye Park, Kanyon, Akmerkez ve Zorlu AVM gibi alışveriş merkezlerine, İTÜ ve Boğaziçi gibi eğitim kurumlarının yanı sıra, Maslak Acıbadem hastanesine yaklaşık 10 dakika mesafede yer alıyor.

ALTERNATİF BOL ULAŞIM İMKANI SUNUYOR

Yeni Levent projesi, karayoluyla İstanbul'u birleştiren iki köprüye yakınlığı ve hemen önünde yer alan metro durağı sayesinde, alternatif bol bir ulaşım imkanı da sunuyor. Bölgenin en büyük yatay projesi olacak Yeni Levent; Büyükdere Caddesi ile Levent, Etiler, Şişli ve Boğaz hattının merkezinde konumlanıyor.

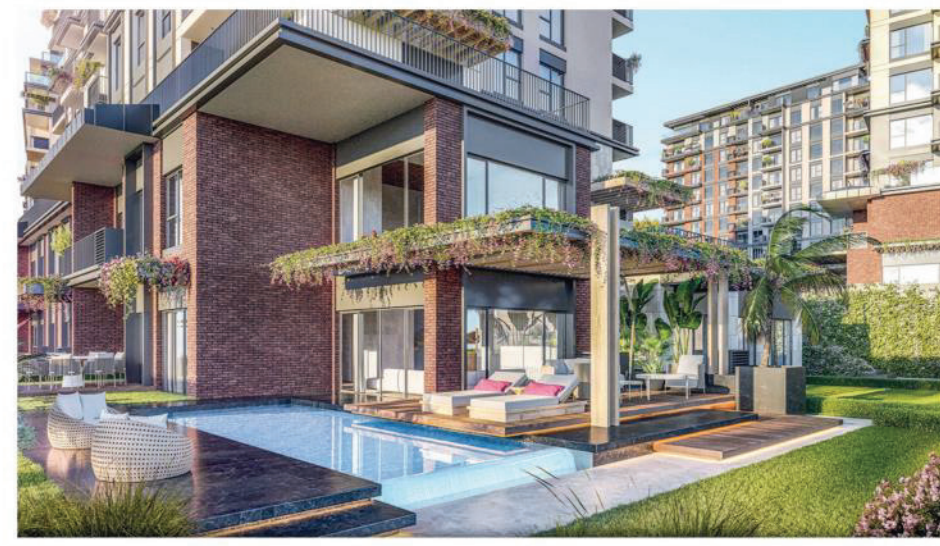


KENTİN VE DOĞANIN TAM ORTASINDA

Yeni Levent projesi, toplam 103 bin 500 metrekare arsa alanında, 53 bin 500 metrekarelik konut ve içinde okul da bulunan 50 bin metrekarelik koru alanıyla dikkat çekiyor.

Geniş bahçe, teras ve balkonları, yüksek tavanlı salonları, sosyal donatı alanlarının yer aldığı proje, aynı zamanda, iş, yaşam, kültür-sanat ve eğitim kurumlarına olan yakınlığıyla da fark yaratıyor.

Proje kent ve doğa arasındaki duvarları kaldırıp, kent ve doğanın tüm imkanlarına zahmetsiz ve eşit uzaklıkta bir ulaşımı mümkün kılıyor.



Yeni Şafak

NİTELİKLİ KONUTA TALEP ÇOK



Nitelikli konuta güçlü bir talebin olduğunu belirten DAP Holding çatısı altında faaliyet gösteren DAP Gayrimenkul Geliştirme'nin Yönetim Kurulu Başkanı Ziya Yılmaz, konut fiyatlarındaki artışın temel nedeninin emtia fiyatlarındaki yükseliş olduğuna dikkat çekti.

Küresel etkiden kaynaklanan maliyet artışları nedeniyle gayrimenkulün en güvenli yatırım aracı olmaya devam edeceğini belirten Yılmaz, "Önümüzdeki dönemde de konut talebi güçlü olmayı sürdürecektir. Bazı dönemlerde konut alıcısı dönemsel olarak bu talebi erteliyor. Fakat her erteleme sonrasında konut talebinde ciddi bir sıçrama oluyor. Türkiye'nin; nitelikli ve oturuma yönelik projelere ihtiyacı var. Bu nedenle konut fiyatlarının bırakın düşmesini beklemek, bu seviyelerde kalması bile mümkün değil. Çünkü nitelikli konuta olan talep devam ediyor"

ifadelerini kullandı. Yılmaz, küresel piyasa koşullarına bağlı olarak yaşanan faiz artırımını sürecini hatırlattı.

KAÇIRILMAYACAK KAMPANYA

DAP Gayrimenkul Geliştirme vizyonu ve Emlak Konut güvencesi ile hayata geçirdikleri Yeni Levent projesi hakkında da bilgi veren Yılmaz, şunları kaydetti: "DAP Gayrimenkul Geliştirme olarak, kaçırılmayacak tarihi bir kampanyaya imza atıyoruz. Konut sahibi olmak isteyenler için faizi 60 ay vadede yüzde 1.99'a çekiyoruz. Şu anda piyasada yüzde 4'lere varan kredi faiz oranları var. Bu kampanyayla birlikte; faizlerin geldiği seviye neticesinde gayrimenkul yatırımcıların erteleyenler için önemli bir açılıma imza atıyoruz. Ayrıca kampanya dahilinde firma garantili olarak 36 ay vade imkanı da sunuyoruz."

■ MEHMET ALİ PARTO/İSTANBUL



Ziya Yılmaz

ALTERNATİFİ BOL ULAŞIM İMKANI SAĞLIYOR

■ Yeni Levent projesi, toplam 103 bin 500 metrekare arsa alanında, 53 bin 500 metrekarelik konut ve içinde okul da bulunan 50 bin metrekarelik koru alanıyla dikkat çekiyor. Karayoluyla İstanbul'u birleştiren 2 köprüye yakınlığı ve hemen önünde yer alan metro durağı sayesinde, alternatifini bol bir ulaşım imkanı da sunuyor. Bölgenin en büyük yatay projesi olacak Yeni Levent; Büyükdere Caddesi ile Levent, Etiler, Şişli ve Boğaz hattının merkezinde konumlanıyor.

AKŞAM

YENİ LEVENT, YENİ DÜNYANIN ÖRNEK YAŞAM ALANI OLUYOR



DAP Gayrimenkul Geliştirme, Emlak Konut güvencesi ile Yeni Levent projesini hayata geçiriyor. Proje, 103 bin 500 metrekare toplam alan içinde; 53 bin 500 metrekaresi konut ve 50 bin metrekaresi ise içerisinde okul da bulunan koru alanına sahip.

GELİŞTİRDİĞİ 'Sağlıklı Ev' konsepti ile tüm dünyaya örnek bir model sunan DAP Gayrimenkul Geliştirme, İstanbul'un iş, yaşam, kültür-sanat ve finans dünyasının kalbi olarak bilinen Levent Bölgesi'nde şimdi de kent ve doğa ayrımını ortadan kaldıran, doğadan aldığı ilhamla, şehrin merkezinde 'Sağlıklı Ev' konseptiyle buluşturuyor.

103 bin 500 metrekare toplam alan içinde; 53 bin 500 metrekaresi konut ve 50 bin metrekaresi ise içerisinde okul da bulunan koru alanına sahip Yeni Levent projesi, DAP Gayrimenkul Geliştirme vizyonu ve Emlak Konut güvencesi ile hayata geçiyor.

Yeni Levent, geniş bahçe, teras ve balkonlar, yüksek tavanlı salonlar, sosyal donatı alanlarından oluşuyor. Proje aynı zamanda, iş, yaşam, kültür-sanat ve İstanbul Teknik Üniversitesi (İTÜ)

ne yaklaşık 10 dakika mesafede yer alıyor.

HUZUR BURADA

DAP, pandeminin daha en başında Çekmeköy'de başladığı, Nişantaşı'nda devam ettirdiği 'Sağlıklı ve Lüks Ev Standartları'nı Yeni Levent'te üst kademeye taşıdı. Bu çerçevede Yeni Levent'te birlikte Sağlıklı ve Lüks Evleri, şehrin merkezinde doğanın tüm iyileştirici etkilerini yaşatan yepyeni bir model geliştirildi. Proje kent ve doğa arasındaki duvarları kaldırıp, kentsel ve doğanın tüm imkanlarına zahmetsiz ve eşit uzaklıkta bir ulaşımı mümkün kılıyor.

KOLAY ULAŞIM İMKANI

Proje, karayoluyla İstanbul'u birleştiren iki köprüye yakınlığı ve hemen önünde yer alan metro durağı sayesinde, alternatifleri bol bir ulaşım imkanı da sunuyor. Bölgenin en büyük yatay projesi olacak Yeni Levent; Büyükdere Caddesi ile Levent, Etiler, Şişli ve Boğaz hattının merkezinde konumlanıyor. İstanbul'un metro ağının kesişim

noktası olan Seyrantepe metro durağı ise Yeni Levent projesinin hemen önünde yer alıyor.

ÖRNEK BİR MODEL

DAP Gayrimenkul Geliştirme ve DAP Yapı'yı da bünyesinde bulunduran DAP Holding'in Yönetim Kurulu Başkanı Ziya Yılmaz, Yeni Levent projesinin konumlandığı Levent bölgesi ile ilgili olarak şunları söyledi: "Levent bölgesi; İstanbul'de dendiğinde ilk akla gelen semtlerden biri. İstanbul'da modern bir altyapıya sahip, çağdaş bir semt olarak tasarlanan Levent'in geçmişi, Sultan 1. Abdülhamit dönemine dayanıyor. Bölge, 1770-79 yılları arasında kaptan-ı deryalık yapan Cezayirli Gazi Hasan Paşa'nın idaresine verildi. Kışla alanı olarak kullanılan bölge, örnek bir kentleşme modeli olarak kullanıldı."

'YENİ'LİK KAÇINILMAZ!

Yeni Levent'i tasarlarlarken, uzun bir araştırma ve analiz süreci yürüttüklerini söyleyen Ziya Yılmaz, şöyle devam etti: "Tüm dünya, daha önce tecrübe etmediğimiz bir dönemden



Ziya Yılmaz

geçiyor. Yaşam alanlarımızın da değişen ekonomik, toplumsal ve çevresel şartlara uyum sağlaması kaçınılmaz. Yani 'yeni'lik kaçınılmaz. Toplumsal ve çevresel fayda yaratma odaklı; kentin ve doğanın en iyi yönlerini bir araya getiren tasarımların en başarılı örneklerinden biri de Yeni Levent projesi oluyor. DAP Gayrimenkul'ün geliştirdiği Yeni Levent, hem doğadan hem de İstanbul'un köklü semtlerinden biri olan Levent'in tarihinden ilham alıyor ve yeni dünyanın örnek yaşam alanını sunuyor."

DÜNYA

DAP'tan İstanbul'un kalbi Levent'te yeni dünyanın örnek yaşam alanı

DAP Gayrimenkul Geliştirme, İstanbul'un iş, yaşam, kültür-sanat ve finans dünyasının kalbi olarak bilinen Levent Bölgesi'nde kent ve doğa ayrımını ortadan kaldıran projesi Yeni Levent'i tanıttı. Proje doğadan aldığı ilhamla, şehrin merkezinde 'Sağlıklı Ev' konseptiyle buluşturuyor...

Geliştirdiği 'Sağlıklı Ev' konsepti ile tüm dünyaya örnek bir model sunan DAP Gayrimenkul Geliştirme, İstanbul'un iş, yaşam, kültür-sanat ve finans dünyasının kalbi olarak bilinen Levent Bölgesi'nde şimdi de kent ve doğa ayrımını ortadan kaldıran, doğadan aldığı ilhamla, şehrin merkezinde 'Sağlıklı Ev' konseptiyle buluşturuyor...

103 bin 500 metrekare toplam alan içinde; 53 bin 500 metrekaresi konut ve 50 bin metrekaresi ise içerisinde okul da bulunan koru alanına sahip Yeni Levent projesi, DAP Gayrimenkul Geliştirme vizyonu ve Emlak Konut güvencesi ile hayata geçiyor.

Yeni Levent, geniş bahçe, teras ve balkonlar, yüksek tavanlı salonlar, sosyal donatı alanlarından oluşuyor. Proje aynı zamanda, iş, yaşam, kültür-sanat ve İstanbul Teknik Üniversitesi (İTÜ) Maslak Kampüsü ile Boğaziçi Üniversitesi gibi eğitim kurumlarına olan yakınlığıyla da dikkat çekiyor.

Eğitim, alışveriş ve sağlık 10 dakika uzakta

Projeyi öne çıkaran bir başka nokta ise ulaşım kolaylığı... Yeni Levent projesi, Sabancı Holding, Türkiye İş Bankası, ING Bank ve Eczacıbaşı Holding gibi Türkiye'nin en büyük şirketlerinin genel merkezlerine, İstinye Park, Kanyon, Akmerkez ve Zorlu AVM gibi alışveriş merkezlerine, İTÜ ve Boğaziçi gibi eğitim kurumlarının yanı sıra, Maslak Acıbadem hastanesine yaklaşık 10 dakika mesafede yer alıyor.

DAP Gayrimenkul Geliştirme, pandeminin daha en başında "Çekmeköy'de başladığı, Nişantaşı'nda devam ettirdiği 'Sağlıklı ve Lüks Ev Standartları'nı Yeni Levent'te bir üst kademeye taşıdı. Bu çerçevede Yeni Levent'le birlikte Sağlıklı ve Lüks Evleri, şehrin merkezinde doğanın tüm iyileştirici etkilerini yaşatan yepyeni bir model geliştirildi. Proje kent ve doğa arasındaki duvarları kaldırıp, kentsel ve doğanın tüm imkanlarına zahmetsiz ve eşit uzaklıkta bir ulaşımı mümkün kılıyor...

Ulaşım imkanlarında alternatif çeşitli

Proje, karayoluyla İstanbul'u birleştiren iki köprüye yakınlığı ve hemen önünde yer alan metro durağı sayesinde, alternatif bol bir ulaşım imkanı da sunuyor... Bölgenin en büyük yatay projesi olacak Yeni Levent; Büyükdere Caddesi ile Levent, Etiler, Şişli ve Boğaz hattının merkezinde konumlanıyor. İstanbul'un metro ağının kesişim noktası olan Seyrantepe metro durağı ise Yeni Levent projesinin hemen önünde yer alıyor...

DAP Gayrimenkul Geliştirme ve DAP Yapı'yı da bünyesinde bulunduran DAP Holding'in Yönetim Kurulu Başkanı Ziya Yılmaz, Yeni Levent projesinin konumlandığı Levent Bölgesi ile ilgili olarak şunları söyledi: Levent bölgesi; 'İstanbul' dendiğinde ilk aklı gelen semtlerden biri. İstanbul'da modern bir altyapıya sahip, çağdaş bir semt olarak tasarlanan Levent'in geçmişi, Sultan 1. Abdülhamit dönemine dayanıyor. Böl-



ge, 1770-79 yılları arasında kapatanı deryalık yapan Cezayirli Gazi Hasan Paşa'nın idaresine verildi. Kışla alanı olarak kullanılan bölge, örnek bir kentleşme modeli olarak kullanıldı."

Sloganı "Yenilik kaçınılmaz"

Yeni Levent'i tasarlarken, uzun bir araştırma ve analiz süreci yürüttüklerini söyleyen Ziya Yılmaz, şöyle devam etti: "Tüm dünya, daha önce tecrübe etmediğimiz bir dönemden geçiyor. Yaşam alanlarımızın da değişen ekonomik, toplumsal ve çevresel şartlara uyum sağlaması kaçınılmaz... Toplumsal ve çevresel fayda yaratma odaklı; kentin ve doğanın en iyi yönlerini bir araya getiren tasarımların en başarılı örneklerinden biri de Yeni Levent projesi oluyor. DAP Gayrimenkul'un geliştirdiği Yeni Levent, hem doğadan hem de İstanbul'un köklü semtlerinden biri olan Levent'in tarihinden ilham alıyor ve yeni dünyanın örnek yaşam alanını sunuyor."



Unutulmaz Türk filmlerine ev sahipliğini yapmış bir semt

İş dünyası, edebiyat, kültür-sanat ve Türk sinema tarihinde de önemli bir yeri olan Levent Bölgesi, yazar Dudaktan Kalbe, Çalikuşu ve Damga gibi Türk edebiyat tarihinin en önemli eserlerine imza atmış Reşat Nuri Güntekin'den Cüneyt Arkın'a ve Türkan Şoray'a; sanat güneşimiz Zeki Müren'den ünlü Türkolog Ahmet Caferoğlu'na kadar çok sayıda isme ev sahipliği yaptı. Yeşilçam'ın unutulmaz filmlerinden olan ve başarılarını Ayhan Işık ve Türkan Şoray'ın paylaştığı Otobüs Yolcuları, Hülya Koçyiğit ve Tarık Akan'ın oynadığı ve Yeşilçam'ın unutulmazları arasına giren Sev Kardeşim de yine Levent bölgesinde çekilen Türk filmleri arasında yer alıyor.

Yeni dünyanın örnek yaşam alanları nasıl olmalı?

1-Sağlıklı Ev Olmalı:

Yeşilliklerle çevrili, doğayla nefes alan, az katlı ve sağlıklı ev kriterlerine uygun şekilde tasarlanmalı.

2-Şehrin merkezinde ve köklü bir semtte yer almalı:

Şehrin en önemli noktalarından birinde, zengin geçmişi, kültürel atmosferi ve ayrıcalıkları ile kent hayatının yeni çekim merkezi

olmalı.

3-Doğayı ve şehri; kültür, sanat, moda ve eğlenceyle mükemmel şekilde buluşturmalı:

Bir yanda tabiatın yenileyici ruhu, diğer yanda kent hayatının canlılığı ile hem yeşilli hem de şehri özgürce yaşatabilmeli.

4-Merkezi iş alanları ve finans dünyası ile iç içe olmalı:

İş dünyasının kalbi ve merkezi iş alanı olarak kabul edilen bölgeye yürüme mesafesinde olmalı.

5-Yürüme mesafesinde tüm ihtiyaçları karşılamalı:

İş merkezlerinden kültür sanata, eğitimden sağlığa, alışverişten eğlenceye hem site içerisinde hem dışında aradığımız her şey sadece birkaç adımda yer almalı.

Yeni Levent projesinde neler var?

- Estetik fonksiyonel dokunuşlarla tasarlanan geniş bahçe, teras ve balkonlar, yüksek tavanlı salonlar, özel sosyal donatılardan oluşuyor.
- Yeni Levent, yüksek kalite ve konfor deneyimiyle 'lüksün ötesini' yeniden tanımlıyor.
- Bir yandan şehrin vitrinini

- yeniden şekillendirirken, diğer yandan da her yaşta insanın, huzurla yaşayacağı kuşaktan kuşağa aktarılacak miras niteliğinde bir proje oluyor.
- İstanbul'un altın üçgeni olarak bilinen Beşiktaş-Levent-Maslak hattının kalbinde yer alıyor.
- İş merkezlerinden kültür sanata,

- eğitimden sağlığa ve alışverişten eğlenceye kadar, şehrin tüm zenginliklerine aynı anda erişim imkanı sağlıyor.
- Yeni Levent, bu özelliğiyle her nesle ve her kuşağa hitap eden kültürel aktivitelerinin merkezinde; kuşakları birleştiren bir yaşam sunuyor.

DAP HOLDİNG YÖNETİM KURULU BAŞKANI ZİYA YILMAZ

'KONUTTA YENİLİK KAÇINILMAZ'

Değişen ihtiyaç ve talepler nedeniyle konut üretiminde yeni bir döneme girildiğini söyleyen Dap Holding Yönetim Kurulu Başkanı Ziya Yılmaz, "Yaşam alanlarımızın değişen ekonomik, toplumsal ve çevresel şartlara uyum sağlaması kaçınılmaz. Yani yenilik kaçınılmaz. Toplumsal ve çevresel fayda yaratma odaklı, kentin ve doğanın en iyi yönlerini bir araya getiren tasarımların en başarılı örneklerinden biri de Yeni Levent projesi oluyor" dedi.

EKONOMİ SERVİSİ

PANDEMİ sonrası değişen konut talebini dikkate alan DAP Holding, geliştirdiği 'sağlıklı ev' konsepti ile dikkat çekerken, şimdi de kent ve doğa ayrımını ortadan kaldırıyor. 103 bin 500 metrekare toplam alan içinde; 53 bin 500 metrekare konut ve 50 bin metrekare ise içerisinde okul da bulunan koru alanına sahip Yeni Levent projesi, DAP Holding'in en başarılı örneklerinden biri olarak öne çıkıyor.



Ziya Yılmaz

KONUMUYLA ÖNE ÇIKIYOR

YENİ Levent projesi, Sabancı Holding, Türkiye İş Bankası, ING Bank ve Eczacıbaşı Holding gibi Türkiye'nin en büyük şirketlerinin genel merkezlerine, İstinye Park, Kanyon, Akmerkez ve Zorlu AVM gibi alışveriş merkezlerine, İTÜ ve Boğaziçi gibi eğitim kurumlarının yanı sıra, Maslak Acıbadem hastanesine yaklaşık 10 dakika mesafede yer alıyor.

Proje, karayoluyla İstanbul'u

birleştiren iki köprüye yakınlığı ve hemen önünde yer alan metro durağı sayesinde, alternatifi bol bir ulaşım imkanı da sunuyor. Bölgenin en büyük yatay projesi olacak Yeni Levent; Büyükdere Caddesi ile Levent, Etiler, Şişli ve Boğaz hattının merkezinde konumlanıyor. İstanbul'un metro ağının kesişim noktası olan Seyrantepe metro durağı ise Yeni Levent projesinin hemen önünde yer alıyor.

DAP'ın Yeni Levent'i yeniliklerle geliyor

Yeni Levent projesiyle şehrin merkezinde country yaşam kuran Dap Gayrimenkul Geliştirme, projede aynı zamanda kentsel planlama örneği sunarak, iyi yaşam alanlarını şekillendiren kriterlerini de açıklıyor



EKONOMİ SERVİSİ

Geliştirdiği 'Sağlıklı Ev' konsepti ile tüm dünyaya örnek bir model sunan DAP Gayrimenkul Geliştirme, İstanbul'un iş, yaşam, kültür-sanat ve finans dünyasının kalbi olarak bilinen Levent Bölgesi'nde şimdi de kent ve doğa ayrımını ortadan kaldıran, doğadan aldığı ilhamla, şehrin merkezinde 'Sağlıklı Ev' konseptiyle buluşturuyor.

103 bin 500 metrekare toplam alan içinde; 53 bin 500 metrekaresi konut ve 50 bin metrekaresi ise içerisinde okul da bulunan koru alanına sahip Yeni Levent projesi, DAP Gayrimenkul Geliştirme vizyonu ve Emlak Konut güvencesi ile hayata geçiyor.

Yeni Levent, geniş bahçe, teras ve balkonlar, yüksek tavanlı salonlar, sosyal donatı alanlarından oluşuyor. Proje aynı zamanda, iş, yaşam, kültür-sanat ve İstanbul Teknik Üniversitesi (İTÜ) Maslak Kampüsü ile Boğaziçi Üniversitesi gibi eğitim kurumlarına olan

Örnek yaşam alanları için üretilen 5 kriter

1 Sağlıklı ev olmalı: Yeşilliklerle çevrili, doğayla nefes alan, az katlı ve sağlıklı ev kriterlerine uygun şekilde tasarlanmalı.

2 Şehrin merkezinde ve köklü bir semtte yer almalı: Şehrin en önemli noktalarından birinde, zengin geçmişi, kültürel atmosferi ve ayrıcalıkları ile kent hayatının yeni çekim merkezi olmalı.

3 Doğayı ve şehri; kültür, sanat, moda ve eğlenceyle buluşturmalı: Bir yanda tabiatın yenileyici ruhu, diğer yanda kent hayatının canlılığı ile hem yeşili hem de şehri özgürce yaşatabilmeli.

4 Merkezi iş alanları ve finans dünyası ile iç içe olmalı: İş dünyasının kalbi ve merkezi iş alanı olarak kabul edilen bölgeye yürüme mesafesinde olmalı.

5 Yürüme mesafesinde tüm ihtiyaçları karşılamalı: İş merkezlerinden kültür sanata, eğitimden sağlığa, alışverişten eğlenceye hem site içerisinde hem dışında aradığınız her şey sadece birkaç adımda yer almalı.



Yeni Levent projesinde neler var?

- Estetik fonksiyonel dokunuşlarla tasarlanan geniş bahçe, teras ve balkonlar, yüksek tavanlı salonlar, özel sosyal donatılardan oluşuyor.
- Yeni Levent, yüksek kalite ve konfor deneyimiyle 'lüksün ötesini' yeniden tanımlıyor.
- Bir yandan şehrin vitrinini yeniden şekillendirirken, diğer yandan da her yaşta insanın, huzurla yaşayacağı kuşaktan kuşağa aktarılacak miras niteliğinde bir proje oluyor.
- İstanbul'un altın üçgeni olarak bilinen Beşiktaş-Levent-Maslak hattının kalbinde yer alıyor.
- İş merkezlerinden kültür sanata, eğitimden sağlığa ve alışverişten eğlenceye kadar, şehrin tüm zenginliklerine aynı anda erişim imkanı sağlıyor.
- Yeni Levent, bu özelliğiyle gencinden yaşlısına; her nesle ve her kuşağa hitap eden kültürel aktivitelerinin merkezinde; kuşakları birleştiren bir yaşam sunuyor.

POSTA

DAP'TAN YATAY MİMARİYLE SAĞLIKLI EV KONSEPTİ



DAP Gayrimenkul Geliştirme, pandeminin en başında İstanbul Çekmeköy'de başladığı, Nişantaşı'nda devam ettirdiği 'Sağlıklı ve Lüks Ev Standartları'nı Yeni Levent'te bir üst kademeye taşıdı. Bölgenin en büyük yatay projesi olacak Yeni Levent'te, geniş bahçe, teras ve balkonlar, yüksek tavanlı salonlar yer alıyor.



Ziya Yılmaz

ÖRNEK YAŞAM ALANLARI NASIL OLMALI?

- 1 SAĞLIKLI EV OLMALI:** Yeşilliklerle çevrili, doğayla nefes alan, az katlı ve sağlıklı ev kriterlerine uygun şekilde tasarlanmalı.
- 2 ŞEHİRİN MERKEZİNDE VE KOHLU BİR SEMTTE YER ALMALI:** Şehrin en önemli noktalarından birinde, zengin geçmişi, kültürel atmosferi ve ayrıcalıkları ile kent hayatının yeni çekim merkezi olmalı.
- 3 DOĞAYI VE ŞEHİRİ; KÜLTÜR, SANAT, MODA VE EĞLENCEYLE MUKEMMEL SEKİLDE BULUŞTURMALI:** Bir yanda tabiatın yenileyici ruhu, diğer yanda kent hayatının canlılığı ile hem yeşili hem de şehri özgürce yaşatabilmeli.
- 4 MERKEZİ İŞ ALANLARI VE FİNANS DÜNYASI İLE İÇ İÇE OLMALI:** İş dünyasının kalbi ve merkezi iş alanı olarak kabul edilen bölgeye yürüme mesafesinde olmalı.
- 5 YÜRÜME MESAFESİNDE TÜM İHTİYAÇLARI KARŞILAMALI:** İş merkezlerinden kültür sanata, eğitimden sağlığa, alışverişten eğlenceye hem site içerisinde hem dışında aradığımız her şey sadece birkaç adımda yer almalı.

YENİ LEVENT'İN SLOGANI: 'YENİ'LİK KAÇINILMAZ!

Yeni Levent'i tasarlarken, uzun bir araştırma ve analiz süreci yürüttüklerini belirten Ziya Yılmaz, projeye ilgili şunları söyledi. "Tüm dünya, daha önce tecrübe etmediğimiz bir dönemden geçiyor. Yaşam alanlarımızın da değişen ekonomik, toplumsal ve çevresel şartlara uyum sağlaması kaçınılmaz. Yeni 'yeni'lik kaçınılmaz..."

Toplumsal ve çevresel fayda yaratma odaklı; kentin ve doğanın en iyi yönlerini bir araya getiren tasarımların en başarılı örneklerinden biri de Yeni Levent projesi oluyor. DAP Gayrimenkul'un geliştirdiği Yeni Levent, hem doğadan hem de İstanbul'un köklü semtlerinden biri olan Levent'in tarihinden ilham alıyor ve yeni dünyanın örnek yaşam alanını sunuyor."



PROJEDE NELER VAR?

Estetik fonksiyonel dokunuşlarla tasarlanan geniş bahçe, teras ve balkonlar, yüksek tavanlı salonlar, özel sosyal donatılardan oluşuyor. Yeni Levent, yüksek kalite ve konfor deneyimiyle 'lüksün ötesini' yeniden tanımlıyor. Bir yandan şehrin vitrinini yeniden şekillendirirken, diğer yandan da her yaşta insanın huzurla yaşayacağı kuşaktan kuşağa aktarılacak miras niteliğinde bir proje oluyor.

İstanbul'un altın üçgeni olarak bilinen Beşiktaş-Levent-Maslak hattının kalbinde yer alıyor. İş merkezlerinden kültür sanata, eğitimden sağlığa ve alışverişten eğlenceye, şehrin tüm zenginliklerine aynı anda erişim imkanı sağlıyor. Yeni Levent, bu özelliğiyle gencinden yaşlısına; her nesle ve her kuşağa hitap eden kültürel aktivitelerin merkezinde; kuşaklar birleşiren bir yaşam sunuyor.

KORU ALANINA SAHİP

DAP Gayrimenkul Geliştirme, geliştirdiği 'sağlıklı ev' konseptini, İstanbul'un iş, yaşam, kültür-sanat ve finans dünyasının kalbi olarak bilinen Levent'e taşıyor. Kent ve doğa ayrımını ortadan kaldıran, doğadan aldığı ilhamla, şehrin merkezinde 'sağlıklı ev' konsepti sunan Yeni Levent projesi, 103 bin 500 metrekare toplam alana sahip. 53 bin 500 metrekare konut ve 50 bin metrekare ise içerisinde okul da bulunan koru alanına sahip Yeni Levent projesi, DAP Gayrimenkul Geliştirme vizyonu ve Emlak Konut güvencesi ile hayata geçiyor.

ULASIMIN MERKEZİNDE

Bölgenin en büyük yatay projesi olacak Yeni Levent, geniş bahçe, teras ve balkonlar, yüksek tavanlı salonlar, sosyal donatı alanlarından oluşuyor. Proje aynı zamanda, iş, yaşam, kültür-sanat ve İstanbul Teknik Üniversitesi (İTÜ) Maslak Kampüsü ile Boğaziçi Üniversitesi gibi eğitim kurumlarına olan yakınlığıyla da dikkat çekiyor. Proje ayrıca Türkiye'nin en büyük şirketlerinin genel merkezlerine, İstinye Park, Kanyon, Akmerkez ve Zorlu AVM gibi alışveriş merkezlerine, Maslak Acıbadem Hastanesi'ne yaklaşık 10 dakika mesafede yer alıyor.

DUVARLARI KALDIRIYOR

DAP Gayrimenkul Geliştirme, pandeminin başında Çekmeköy'de başladığı, Nişantaşı'nda devam ettirdiği 'Sağlıklı ve Lüks Ev Standartları'nı Yeni Levent'te bir üst kademeye taşıdı. Bu çerçevede Yeni Levent'le birlikte, şehrin merkezinde doğanın tüm iyileştirici etkilerini yaşatan yeni bir model geliştirildi. Proje, kent ve doğa arasındaki duvarları kaldırıyor. Öte yandan karayoluyla İstanbul'u birleştiren iki köprüye yakınlığı ve hemen önünde yer alan metro durağı sayesinde, alternatifini bol bir ulaşım imkanı sunuyor.

METRO AĞININ KESİŞİMİ

Yeni Levent; Büyükdere Caddesi ile Levent, Etiler, Şişli ve Boğaz hattının merkezinde konumlanıyor. İstanbul'un metro ağının kesişim noktası olan Seyrantepe metro durağı ise Yeni Levent projesinin hemen önünde yer alıyor. DAP Gayrimenkul Geliştirme ve DAP Yapı'yı da bünyesinde bulunduran DAP Holding'in Yönetim Kurulu Başkanı Ziya Yılmaz, "Levent bölgesi; 'İstanbul' dendiğinde ilk akla gelen semtlerden biri" diyerek projenin yer aldığı bölgeyi tanımladı.

YENİ DÜNYANIN
ÖRNEK YAŞAM
ALANLARI
NASIL OLMALI?

1

Sağlıklı Ev Olmalı:
Yeşilliklerle çevrili,
doğayla nefes alan,
az katlı ve sağlıklı ev
kriterlerine uygun
şekilde tasarlanmalı.

2

**Şehrin merkezinde
ve köklü bir semtte
yer almalı:** Şehrin en
önemli noktalarından
birinde, zengin geçmişi,
kültürel atmosferi ve
ayrıcalıkları ile kent
hayatının yeni çekim
merkezi olmalı.

3

**Doğayı ve şehri;
kültür, sanat, moda
ve eğlenceyle
mükemmel şekilde
buluşturmalı:** Bir
yanda tabiatın yenileyici
ruhu, diğer yanda kent
hayatının canlılığı ile
hem yeşili hem de şehri
özgürce yaşatabilmeli.

4

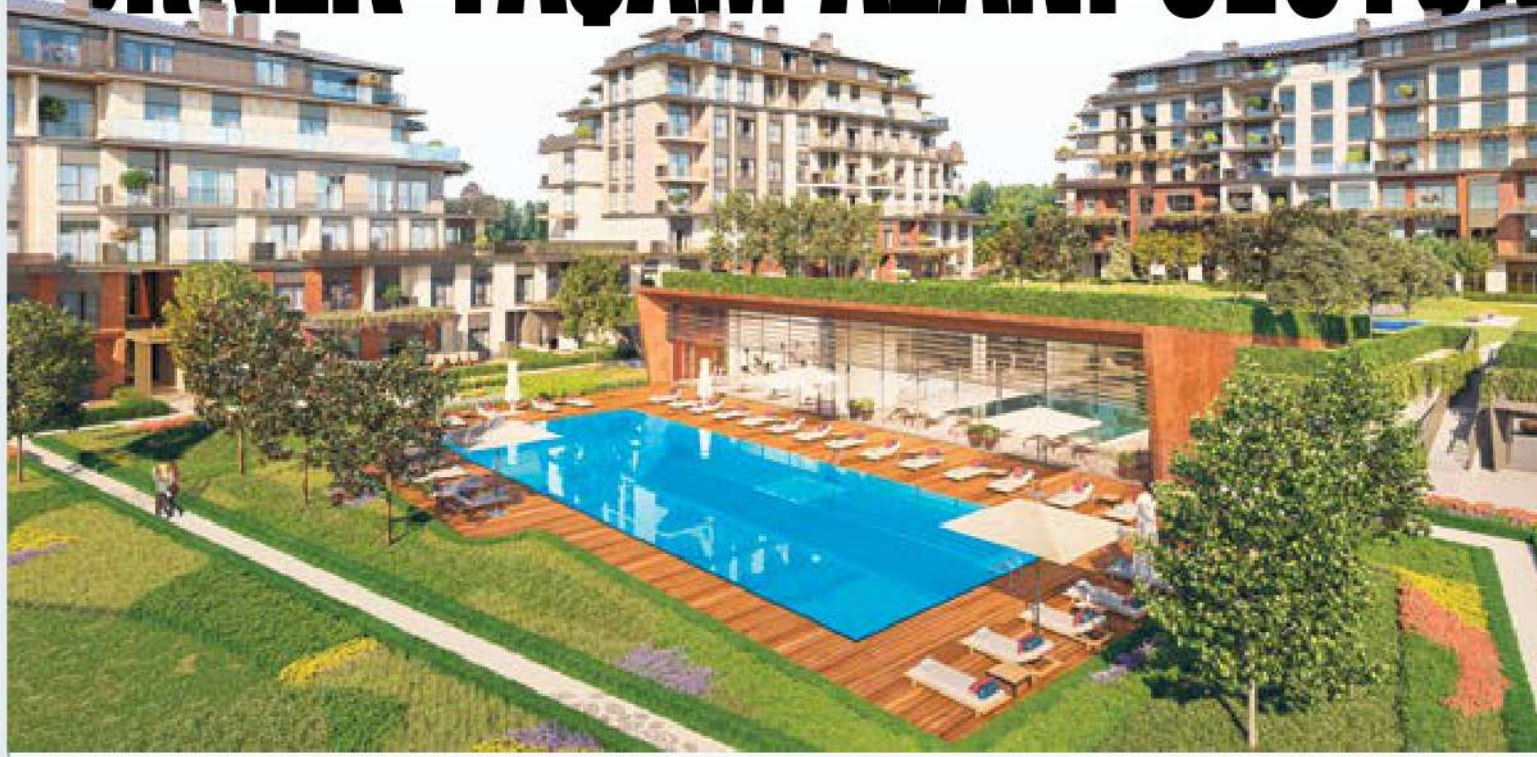
**Merkezi iş alanları
ve finans dünyası
ile iç içe olmalı:** İş
dünyasının kalbi ve
merkezi iş alanı olarak
kabul edilen bölgeye
yürüme mesafesinde
olmalı.

5

**Yürüme
mesafesinde
tüm ihtiyaçları
karşılmalı:** İş
merkezlerinden kültür
sanata, eğitimden
sağlığa, alışverişten
eğlenceye hem site
içerisinde hem dışında
aradığınız her şey
sadece birkaç adımda
yer almalı.

**ÖRNEK
KENTLEŞME
MODELİ**

YENİ LEVENT, YENİ DÜNYANIN ÖRNEK YAŞAM ALANI OLUYOR



DAP Gayrimenkul, İstanbul'un kalbi sayılan Levent Bölgesi'ni, Yeni Levent Projesi ile kent ve doğa ayrımını ortadan kaldıran, sağlıklı ev konseptiyle buluşturuyor

YENİ LEVENT PROJESİ'NDE NELER VAR?

Estetik fonksiyonel dokunuşlarla tasarlanan geniş bahçe, teras ve balkonlar, yüksek tavanlı salonlar, özel sosyal donatılardan oluşuyor.

Yeni Levent, yüksek kalite ve konfor deneyimiyle 'lüksün ötesini' yeniden tanımlıyor.

Bir yandan şehrin vitrinini

yeniden şekillendirirken, diğer yandan da her yaşta insanın, huzurla yaşayacağı kuşaktan kuşağa aktarılacak miras niteliğinde bir proje oluyor.

İstanbul'un altın üçgeni olarak bilinen Beşiktaş-Levent-Maslak hattının kalbinde yer alıyor.

İş merkezlerinden kültür

sanata, eğitimden sağlığa ve alışverişten eğlenceye kadar, şehrin tüm zenginliklerine aynı anda erişim imkanı sağlıyor.

Yeni Levent, bu özelliğiyle gencinden yaşlısına; her nesle ve her kuşağa hitap eden kültürel aktivitelerinin merkezinde; kuşakları birleştiren bir yaşam sunuyor.

Geliştirdiği 'Sağlıklı Ev' konsepti ile tüm dünyaya örnek bir model sunan DAP Gayrimenkul

Geliştirme, İstanbul'un iş, yaşam, kültür-sanat ve finans dünyasının kalbi olarak bilinen Levent Bölgesi'nde şimdi de kent ve doğa ayrımını ortadan kaldıran, doğadan aldığı ilhamla, şehrin merkezinde 'Sağlıklı Ev' konseptiyle buluşturuyor. 103 bin 500 metrekare toplam alan içinde; 53 bin 500 metrekaresi konut ve 50 bin metrekaresi ise içerisinde okul da bulunan koru alanına sahip Yeni Levent projesi, DAP Gayrimenkul Geliştirme vizyonu ve Emlak Konut güvencesi ile hayata geçiyor. Yeni Levent, geniş bahçe, teras ve balkonlar, yüksek tavanlı salonlar, sosyal donatı alanlarından oluşuyor.

ULAŞIM KOLAYLIĞI

Projeyi öne çıkaran bir başka nokta ise ulaşım kolaylığı. Yeni Levent projesi, Türkiye'nin en büyük şirketlerinin genel merkezlerine, İstinye Park, Kanyon, Akmerkez ve Zorlu AVM gibi alışveriş merkezlerine, İTÜ ve Boğaziçi gibi eğitim kurumlarına, aynı anda



Seda
TABAK
SABAH



Türkiye

YENİ LEVENT, YENİ DÜNYANIN ÖRNEK YAŞAM ALANI OLUYOR!

'Yeni Levent'le canlı kent hayatı ve huzurlu doğal yaşam bir arada

Geliştirdiği 'Sağlıklı Ev' konsepti ile tüm dünyaya örnek bir model sunan DAP Gayrimenkul Geliştirme, İstanbul'un iş, yaşam, kültür-sanat ve finans dünyasının kalbi olarak bilinen Levent Bölgesi'nde şimdi de kent ve doğa ayrımını ortadan kaldırarak, doğadan aldığı ilhamla, şehrin merkezinde 'Sağlıklı Ev' konseptiyle buluşturuyor...

103 bin 500 metrekare toplam alan içinde; 53 bin 500 metrekareli konut ve 50 bin metrekareli ise içerisinde okul da bulunan koru alanına sahip Yeni Levent projesi, DAP Gayrimenkul Geliştirme vizyonu ve Emlak Konut güvencesi ile hayata geçiyor. Yeni Levent, geniş bahçe, teras ve balkonlar, yüksek tavanlı salonlar, sosyal donatı alanlarından oluşuyor. Proje aynı zamanda, iş, yaşam, kültür-sanat ve İstanbul Teknik Üniversitesi (İTÜ) Maslak Kampüsü ile Boğaziçi Üniversitesi gibi eğitim kurumlarına olan yakınlığıyla da dikkat çekiyor.

EĞİTİM, ALIŞVERİŞ VE SAĞLIK 10 DAKİKA UZAĞINIZDA

Projeyi öne çıkaran bir başka nokta ise ulaşım kolaylığı... Yeni Levent projesi, Sabancı Holding, Türkiye İş Bankası, ING Bank ve Eczacıbaşı Holding gibi Türkiye'nin en büyük şirketlerinin genel merkezlerine, İstinye Park, Kanyon, Akmerkez ve Zorlu AVM gibi alışveriş merkezlerine, İTÜ ve Boğaziçi gibi eğitim kurumlarının yanı sıra, Maslak Acıbadem hastanesine yaklaşık 10 dakika mesafede yer alıyor.

ŞEHİRİN CANLILIĞI VE DOĞANIN HUZURU BİR ARADA

DAP Gayrimenkul Geliştirme, pandeminin daha en başında "Çekmeköy'de başladığı, Nişantaşı'nda devam ettirdiği 'Sağlıklı ve Lüks Ev Standartları'nı Yeni Levent'te bir üst kademeye taşıdı.

Bu çerçevede Yeni Levent'te birlikte Sağlıklı ve Lüks Evleri, şehrin merkezinde doğanın tüm imkanlarına zahmetsiz ve eşit uzaklıkta bir ulaşımı mümkün kılıyor...

ALTERNATİFİ BOL BİR ULAŞIM İMKANI VAR

Proje, karayoluyla İstanbul'u birleştiren iki köprüye yakınlığı ve hemen önünde yer alan metro durağı sayesinde, alternatifleri bol bir ulaşım imkanı da sunuyor... Bölgenin en büyük yatay projesi olacak Yeni Levent; Büyükdere Caddesi ile Levent, Etiler, Şişli ve Boğaz hattının merkezinde konumlanıyor. İstanbul'un metro ağının kesişim noktası olan Seyrantepe metro



Unutulmaz Türk filmlerine ev sahipliğini yapmış bir semt

İş dünyası, edebiyat, kültür-sanat ve Türk sinema tarihinde de önemli bir yeri olan Levent Bölgesi, yazar Dudaktan Kalbe, Çalkuşu ve Damga gibi Türk edebiyat tarihinin en önemli eserlerine imza atmış Reşat Nuri Güntekin'den Cüneyt Arkın'a ve Türkan Şoraya; sanat güneşimiz Zeki Müren'den ünlü Türkolog Ahmet Caferoğlu'na kadar çok sayıda isme ev sahipliği yaptı. Yeşilçam'ın unutulmaz filmlerinden olan ve başrollerini Ayhan İplik ve Türkan Şoray'ın paylaştığı Otobüs Yolcuları, Hülya Koçyiğit ve Tarık Akan'ın oynadığı ve Yeşilçam'ın unutulmazları arasında geçen Sev Kardeşim de yine Levent bölgesinde çekilen Türk filmleri arasında yer alıyor.



YENİ DÜNYANIN ÖRNEK YAŞAM ALANLARI NASIL OLMALI?

- 1- Sağlıklı Ev Olmalı:** Yeşilliklerle çevrili, doğayla nefes alan, az katlı ve sağlıklı ev kriterlerine uygun şekilde tasarlanmalı.
- 2- Şehrin merkezinde ve köklü bir semtte yer almalı:** Şehrin en önemli noktalarından birinde, zengin geçmişli, kültürel atmosferi ve ayrıcalıkları ile kent hayatının yeni çekim merkezi olmalı.
- 3- Doğayı ve şehri; kültür, sanat, moda ve eğlenceyle mükemmel şekilde buluşturmalı:** Bir yanda tabiatın yenileyici ruhu, diğer yanda kent hayatının canlılığı ile hem yeşili hem de şehri özgürce yaşatabilmeli.
- 4- Merkezi iş alanları ve finans dünyası ile iç içe olmalı:** İş dünyasının kalbi ve merkezi iş alanı olarak kabul edilen bölgeye yürüme mesafesinde olmalı.
- 5- Yürüme mesafesinde tüm ihtiyaçları karşılamalı:** İş merkezlerinden kültür sanata, eğitimden sağlığa, alışverişten eğlenceye hem site içerisinde hem dışında aradığımız her şey sadece birkaç adımda yer almalı.

YENİ LEVENT PROJESİNDE NELER VAR?

- » Estetik fonksiyonel dokunuşlarla tasarlanan geniş bahçe, teras ve balkonlar, yüksek tavanlı salonlar, özel sosyal donatılardan oluşuyor.
- » Yeni Levent, yüksek kalite ve konfor deneyimiyle 'lüksün ötesini' yeniden tanımlıyor.
- » Bir yandan şehrin vitrinini yeniden şekillendirirken, diğer yandan da her yaşta insanın, huzurla yaşayacağı kuşaktan kuşağa aktarılabilecek miras niteliğinde bir proje oluyor.
- » İstanbul'un altın üçgeni olarak bilinen Beşiktaş-Levent-Maslak hattının kalbinde yer alıyor.
- » İş merkezlerinden kültür sanata, eğitimden sağlığa ve alışverişten eğlenceye kadar, şehrin tüm zenginliklerine aynı anda erişim imkanı sağlıyor.
- » Yeni Levent, bu özelliğiyle gencinden yaşısına; her nesle ve her kuşağa hitap eden kültürel aktivitelerinin merkezinde; kuşakları birleştiren bir yaşam sunuyor.



etkilerini yaşatan yepyeni bir model geliştirildi. Proje kent ve doğa arasındaki duvarları kaldırıp, kentsel ve doğanın tüm imkanlarına zahmetsiz ve eşit uzaklıkta bir ulaşımı mümkün kılıyor...

durağı ise Yeni Levent projesinin hemen önünde yer alıyor...

ÖRNEK BİR KENTLEŞME MODELİ OLARAK KULLANILDI

DAP Gayrimenkul Geliştirme ve DAP Yapı'yı da bünyesinde bulunduran DAP Holding'in Yönetim Kurulu Başkanı Ziya Yılmaz, Yeni Levent projesinin konumlandığı Levent Bölgesi ile ilgili olarak şunları söyledi: Levent bölgesi; 'İstanbul' dendiğinde ilk aklı gelen semtlerden biri. İstanbul'da modern bir altyapıya sahip, çağdaş bir semt olarak tasarlanan Levent'in geçmişi, Sultan I. Abdülhamit dönemine dayanıyor. Bölge, 1770-79 yılları arasında kaptanı deryalık yapan Cezayirli Gazi Hasan Paşa'nın idaresine verildi. Kışla alanı olarak kullanılan bölge, örnek bir kentleşme modeli olarak kullanıldı."

YENİ LEVENT'İN SLOGANI: 'YENİLİK KAÇINILMAZ!'

Yeni Levent'i tasarlarken, uzun bir araştırma ve analiz süreci yürüttüklerini söyleyen Ziya Yılmaz, şöyle devam etti: "Tüm dünya, daha önce tecrübe etmediğimiz bir dönemden geçiyor. Yaşam alanlarımızın da değişen ekonomik, toplumsal ve çevresel şartlara uyum sağlaması kaçınılmaz. Yeni 'yenilik kaçınılmaz... Toplumsal ve çevresel fayda odaklı; kentin ve doğanın en iyi yönlerini bir araya getiren tasarımların en başarılı örneklerinden biri de Yeni Levent projesi oluyor. DAP Gayrimenkul'un geliştirdiği Yeni Levent, hem doğadan hem de İstanbul'un köklü semtlerinden biri olan Levent'in tarihinden ilham alıyor ve yeni dünyanın örnek yaşam alanını sunuyor."

YeniBirlik

DAP'TAN YENİ DÜNYANIN ÖRNEK YAŞAM ALANI YENİ LEVENT'E GELİYOR

Geliştirdiği 'Sağlıklı Ev' konsepti ile tüm dünyaya örnek bir model sunan DAP Gayrimenkul Geliştirme, İstanbul'un iş, yaşam, kültür-sanat ve finans dünyasının kalbi olarak bilinen Levent Bölgesi'nde şimdi de kent ve doğa ayrımını ortadan kaldıran, doğadan aldığı ilhamla, şehrin merkezinde 'Sağlıklı Ev' konseptiyle buluşturuyor... 103 bin 500 metrekare toplam alan içinde; 53 bin 500 metrekare konut ve 50 bin metrekare ise içerisinde okul da bulunan koru alanına sahip Yeni Levent projesi, DAP Gayrimenkul Geliştirme vizyonu ve Emlak Konut güvencesi ile hayata geçiyor. Yeni Levent, geniş bahçe, teras ve balkonlar, yüksek tavanlı salonlar, sosyal donatı alanlarından oluşuyor. Proje aynı zamanda, iş, yaşam, kültür-sanat ve İstanbul Teknik Üniversitesi (İTÜ) Maslak Kampüsü ile Boğaziçi Üniversitesi gibi eğitim kurumlarına olan yakınlığıyla da dikkat çekiyor.

EĞİTİM, ALIŞVERİŞ VE SAĞLIK 10 DAKİKA UZAĞINIZDA

Projeyi öne çıkaran bir başka nokta ise ulaşım kolaylığı... Yeni Levent projesi, Sabancı Holding, Türkiye İş Bankası, ING Bank ve Eczacıbaşı Holding gibi Türkiye'nin en büyük şirketlerinin genel merkezlerine, İstinye Park, Kanyon, Akmerkez ve Zorlu AVM gibi alışveriş merkezlerine, İTÜ ve Boğaziçi gibi eğitim kurumlarının yanı sıra, Maslak Acıbadem hastanesine yaklaşık 10 dakika mesafede yer alıyor.

ŞEHİRİN CANLILIĞI VE DOĞANIN HUZURU BİR ARADA

DAP Gayrimenkul Geliştirme, pandemiyi daha en başında "Çekmeköy'de başladığı, Nişantaşı'nda devam ettirdiği 'Sağlıklı ve Lüks Ev Standartları'nı Yeni Levent'te bir üst kademeğe taşıdı. Bu çerçevede Yeni Levent'te birlikte Sağlıklı ve Lüks Evleri, şehrin merkezinde doğanın tüm iyileştirici etkilerini yaşatan yepyeni bir model geliştirildi. Proje kent ve doğa arasındaki duvarları kaldırıp, kentsel ve doğanın tüm imkanlarına zahmetsiz ve eşit uzaklıkta bir ulaşımı mümkün kılıyor...

ALTERNATİFİ BOL BİR ULAŞIM İMKANI VAR

Proje, karayoluyla İstanbul'u birleştiren iki köprüye yakınlığı ve hemen önünde yer alan metro durağı sayesinde, alternatif bol bir ulaşım imkanı da sunuyor... Bölgenin en büyük yatay projesi olacak Yeni Levent; Büyükdere Caddesi ile Levent, Etiler, Şişli ve Boğaz hattının merkezinde konumlanıyor. İstanbul'un metro ağının kesişim noktası olan Seyrantepe metro durağı ise Yeni Levent projesinin hemen önünde yer alıyor...

YENİ LEVENT PROJESİNDE NELER VAR?

- Estetik fonksiyonel dokunuşlarla tasarlanan geniş bahçe, teras ve balkonlar, yüksek tavanlı salonlar, özel sosyal donatılardan oluşuyor.
- Yeni Levent, yüksek kalite ve konfor deneyimiyle 'lüksün ötesini' yeniden tanımlıyor.
- Bir yandan şehrin vitrinini yenisinden şekillendirirken, diğer yandan da her yaşta insanın, huzurla yaşayacağı kuşaktan kuşağa aktarılabilecek miras niteliğinde bir proje oluyor.

- İstanbul'un altın üçgeni olarak bilinen Beşiktaş-Levent-Maslak hattının kalbinde yer alıyor.
- İş merkezlerinden kültür sanata, eğitimden sağlığa ve alışverişten eğlenceye kadar, şehrin tüm zenginliklerine aynı anda erişim imkanı sağlıyor.
- Yeni Levent, bu özelliğiyle gençlerden yaşlılara; her nesle ve her kuşağa hitap eden kültürel aktivitelerinin merkezinde; kuşakları birleştiren bir yaşam sunuyor.



YENİ DÜNYANIN ÖRNEK YAŞAM ALANLARI NASIL OLMALI?

1 SAĞLIKLI EV OLMALI:

Yeşilliklerle çevrili, doğayla nefes alan, az katlı ve sağlıklı ev kriterlerine uygun şekilde tasarlanmalı.

2 ŞEHİRİN MERKEZİNDE VE KÖKLÜ BİR SEMTTE YER ALMALI:

Şehrin en önemli noktalarından birinde, zengin geçmişi, kültürel atmosferi ve ayrıcalıkları ile kent hayatının yeni çekim merkezi olmalı.

3 DOĞAYI VE ŞEHİRİ; KÜLTÜR, SANAT, MODA VE EĞLENCEYLE MÜKEMMEL ŞEKİLDE BULUŞTURMALI:

Bir yanda tabiatın yenileyici ruhu, diğer yanda kent hayatının canlılığı ile hem yeşil hem de şehri özgürce yaşatabilmeli.

4 MERKEZİ İŞ ALANLARI VE FİNANS DÜNYASI İLE İÇ İÇE OLMALI:

İş dünyasının kalbi ve merkezi iş alanı olarak kabul edilen bölgeye yürüme mesafesinde olmalı.

5 YÜRÜME MESAFESİNDE TÜM İHTİYAÇLARI KARŞILAMALI:

İş merkezlerinden kültür sanata, eğitime sağlığa, alışverişten eğlenceye hem site içerisinde hem dışında aradığımız her şey sadece birkaç adımda yer almalı.



ÖRNEK BİR KENTLEŞME MODELİ OLARAK KULLANILDI

DAP Gayrimenkul Geliştirme ve DAP Yapı'yı da bünyesinde bulunduran DAP Holding'in Yönetim Kurulu Başkanı Ziya Yılmaz, Yeni Levent projesinin konumlandığı Levent Bölgesi ile ilgili olarak şunları söyledi: "Levent bölgesi; İstanbul'da dendiğinde ilk akla gelen semtlerden biri. İstanbul'da modern bir altyapıya sahip, çağdaş bir semt olarak tasarlanan Levent'in geçmişi, Sultan 1. Abdülhamit dönemine dayanıyor. Bölge, 1770-79 yılları arasında kaptan-ı deryalık yapan Cezayirli Gazi Hasan Paşa'nın idaresine verildi. Kışla alanı olarak kullanılan bölge, örnek bir kentleşme modeli olarak kullanıldı."



YENİ LEVENT'İN SLOGANI: 'YENİ'LİK KAÇINILMAZ!

Yeni Levent'i tasarlarlarken, uzun bir araştırma ve analiz süreci yürüttüklerini söyleyen Ziya Yılmaz, şöyle devam etti: "Tüm dünya, daha önce tecrübe etmediğimiz bir dönemden geçiyor. Yaşam alanlarımızın da değişen ekonomik, toplumsal ve çevresel şartlara uyum sağlaması kaçınılmaz. Yani 'yeni'lik kaçınılmaz... Toplumsal ve çevresel fayda yaratma odaklı; kentin ve doğanın en iyi yönlerini bir araya getiren tasarımların en başarılı örneklerinden biri de Yeni Levent projesi oluyor. DAP Gayrimenkul'un geliştirdiği Yeni Levent, hem doğadan hem de İstanbul'un köklü semtlerinden biri olan Levent'in tarihinden ilham alıyor ve yeni dünyanın örnek yaşam alanını sunuyor."

Unutulmaz Türk filmlerine ev sahipliğini yapmış bir semt

İş dünyası, edebiyat, kültür-sanat ve Türk sinema tarihinde de önemli bir yeri olan Levent Bölgesi, yazar Dudaktan Kalbe, Çalığışu ve Damga gibi Türk edebiyat tarihinin en önemli eserlerine imza atmış Reşat Nuri Güntekin'den Cüneyt Arkın'a ve Türkan Şoray'a; sanat güneşimiz Zeki Müren'den ünlü Türkolog Ahmet

Caferoğlu'na kadar çok sayıda isme ev sahipliği yaptı. Yeşilçam'ın unutulmaz filmlerinden olan ve başrollerini Ayhan Işık ve Türkan Şoray'ın paylaştığı Otobüs Yolcuları, Hülya Koçyigit ve Tarık Akan'ın oynadığı ve Yeşilçam'ın unutulmazları arasında giren Sev Kardeşim de yine Levent bölgesinde çekilen Türk filmleri arasında yer alıyor.



Yeni Şafak

► YENİ LEVENT, YENİ DÜNYANIN ÖRNEK YAŞAM ALANI OLUYOR

DAP'tan Levent'te yatay ve yenilikçi sağlıklı evler

Geliştirdiği 'Sağlıklı Ev' konsepti ile tüm dünyaya örnek bir model sunan DAP Gayrimenkul Geliştirme, İstanbul'un iş, yaşam, kültür-sanat ve finans dünyasının kalbi olarak bilinen Levent Bölgesi'nde şimdi de kent ve doğa ayrımını ortadan kaldıran, doğadan aldığı ilhamla, şehrin merkezinde 'Sağlıklı Ev' konseptiyle buluşturuyor.



Ziya Yılmaz



UNUTULMAZ TÜRK FİLMLERİNE EV SAHİPLİĞİ YAPMIŞ BİR SEMT

İş dünyası, edebiyat, kültür-sanat ve Türk sinema tarihinde de önemli bir yeri olan Levent Bölgesi, Dudaktan Kalbe, Çalikuşu ve Damga gibi Türk edebiyat tarihinin en önemli eserlerine imza atmış Reşat Nuri Güntekin'den Cüneyt Arkın'a ve Türkan Şoray'a; sanat güneşimiz Zeki Müren'den ünlü Türkolog Ahmet

Caferoğlu'na kadar çok sayıda isme ev sahipliği yaptı. Yeşilçam'ın unutulmaz filmlerinden olan ve başrollerini Ayhan Işık ve Türkan Şoray'ın paylaştığı Otobüs Yolcuları, Hülya Koçyiğit ve Tarık Akan'ın oynadığı ve Yeşilçam'ın unutulmazları arasına giren Sev Kardeşim de yine Levent bölgesinde çekilen Türk filmleri arasında yer alıyor.

YENİ DÜNYANIN ÖRNEK YAŞAM ALANLARI NASIL OLMALI?

1- Sağlıklı ev olmalı:
Yeşilliklerle çevrili, doğayla nefes alan, az katlı ve sağlıklı ev kriterlerine uygun şekilde tasar-

ruhu, diğer yanda kent hayatının canlılığı ile hem yeşili hem de şehri özgürce yaşatabilmeli.

4- Merkezi iş alanları ve

103 bin 500 metrekare toplam alan içinde; 53 bin 500 metrekaresi konut ve 50 bin metrekaresi ise içerisinde okul da bulunan koru alanına sahip Yeni Levent projesi, DAP Gayrimenkul Geliştirme vizyonu ve Emlak Konut güvencesi ile hayata geçiyor.

Yeni Levent, geniş bahçe, teras ve balkonlar, yüksek tavanlı salonlar, sosyal donatı alanlarından oluşuyor. Proje aynı zamanda, iş, yaşam, kültür-sanat ve İstanbul Teknik Üniversitesi (İTÜ) Maslak Kampüsü ile Boğaziçi Üniversitesi gibi eğitim kurumlarına olan yakınlığıyla da dikkat çekiyor.

EĞİTİM, ALIŞVERİŞ VE SAĞLIK 10 DAKİKA UZAGINIZDA

Projeyi öne çıkaran bir başka nokta ise ulaşım kolaylığı... Yeni Levent projesi, Sabancı Holding, Türkiye İş Bankası, ING Bank ve Eczacıbaşı Holding gibi Türkiye'nin en büyük şirketlerinin genel merkezlerine, İstinye Park, Kanyon, Akmerkez ve Zorlu AVM gibi alışveriş merkezlerine, İTÜ ve Boğaziçi gibi eğitim kurumlarının yanı sıra, Maslak Acıbadem hastanesine yaklaşık 10 dakika mesafede yer alıyor.

ve hemen önünde yer alan metro durağı sayesinde, alternatifi bol bir ulaşım imkanı da sunuyor... Bölgenin en büyük yatay projesi olacak Yeni Levent; Büyükdere Caddesi ile Levent, Etiler, Şişli ve Boğaz hattının merkezinde konumlanıyor. İstanbul'un metro ağının kesişim noktası olan Seyrantepe metro durağı ise Yeni Levent projesinin hemen önünde yer alıyor...

ÖRNEK BİR KENTLEŞME MODELİ OLARAK KULLANILDI

DAP Gayrimenkul Geliştirme ve DAP Yapı'yı da bünyesinde bulunduran DAP Holding'in Yönetim Kurulu Başkanı Ziya Yılmaz, Yeni Levent projesinin konumlandığı Levent Bölgesi ile ilgili olarak şunları söyledi: "Levent bölgesi; 'İstanbul' dendiğinde ilk akla gelen semtlerden biri. İstanbul'da modern bir altyapıya sahip, çağdaş bir semt olarak tasarlanan Levent'in geçmişi, Sultan 1. Abdülhamit dönemine dayanıyor. Bölge, 1770-79 yılları arasında kaptan-ı deryalık yapan Cezayirli Gazi Hasan Paşa'nın idaresine verildi. Kışla alanı olarak kullanılan bölge, örnek bir kentleşme modeli olarak kullanıldı."

Geliştirdiği 'Sağlıklı Ev' konsepti ile tüm dünyaya örnek bir model sunan DAP Gayrimenkul Geliştirme; İstanbul'un iş, yaşam, kültür-sanat ve finans dünyasının kalbi olarak bilinen Levent Bölgesi'nde şimdi de kent ve doğa ayrımını ortadan kaldıran, doğadan aldığı ilhamla, şehrin merkezini 'Sağlıklı Ev' konseptiyle buluşturuyor...



Yeni Levent, yeni dünyanın ÖRNEK YAŞAM ALANI OLUYOR

TOPLAM 103 bin 500 metrekare alan içinde; 53 bin 500 metrekaresi konut ve 50 bin metrekaresi ise içinde okul da bulunan koruya sahip Yeni Levent projesi, DAP Gayrimenkul Geliştirme vizyonu ve Emlak Konut güvenesi ile hayata geçiyor. Yeni Levent, geniş bahçe, teras ve balkonlar, yüksek tavanlı salonlar, sosyal donatı alanlarından oluşuyor. Proje aynı zamanda, iş, yaşam, kültür-sanat ve İTÜ Maslak Kampüsü ile Boğaziçi Üniversitesi gibi eğitim kurumlarına olan yakınlığıyla da dikkat çekiyor.

ULAŞIM KOLAYLIĞI

Projeyi öne çıkaran bir başka nokta ise ulaşım kolaylığı... Yeni Levent projesi, Sabancı Holding, Türkiye İş Bankası, ING Bank ve Eczacıbaşı Holding gibi Türkiye'nin en büyük şirketlerinin genel merkezlerine, İstinye Park, Karayön, Akmerkez ve Zorlu AVM gibi alışveriş merkezlerine ve Maslak Acıbadem hastanesine yaklaşık 10 dakika mesafede yer alıyor. DAP Gayrimenkul Geliştirme, pandemünün en başında Çekmeköy'de başladığı, Nişantaşı'nda devam ettirdiği 'Sağlıklı ve Lüks Ev Standartları'nı Yeni Levent'te bir üst kademeye taşıdı. Yeni Levent'le birlikte sağlıklı ve lüks evleri, şehrin merkezinde doğanın tüm iyileştirici etkilerini yaşatan yepyeni bir model geliştirildi. Proje kent ve doğa arasındaki duvarları kaldırıp, kentsel ve doğanın tüm insanlara zahmetsiz bir ulaşımı mümkün kılıyor.

EN BÜYÜK YATAY PROJE

Proje, iki köprüye yakınlığı ve hemen önünde yer alan metro durağı sayesinde, alternatif bir ulaşım imkanı da sunuyor. Bölgenin en büyük yatay projesi olacak Yeni Levent; Büyükdere Caddesi ile Levent, Etiler, Şişli ve Boğaz hattının merkezinde konumlanıyor. İstanbul'un metro ağının kesişim noktası olan Seyrantepe metro durağı ise Yeni Levent projesinin hemen önünde yer alıyor. DAP Holding Yönetim Kurulu Başkanı Ziya Yılmaz, Yeni Levent projesinin konumlandığı Levent bölgesi ile ilgili olarak şunları söyledi: "Levent bölgesi; 'İstanbul' denildiğinde ilk akla gelen semtlerden biri. İstanbul'da modern bir altyapıya sahip, çağdas bir semt olarak tasarlanan Levent'in geçmişi, Sultan I. Abdülhamit dönemine dayanıyor. Bölge, 1770-79 yılları arasında kapta-ı deryalık yapan Cezayirli Gazi Hasan Paşa'nın idaresine verildi. Kışla alanı olarak kullanılan bölge, örnek bir kentsel model olarak kullanıldı."

UNUTULMAZ FILMLERE EV SAHİPLİĞİNİ YAPMIS BİR SEMT



SLOGANI: 'YENİ'LİK KAÇINILMAZ!

Yeni Levent'i tasarlarlarken, uzun bir araştırma ve analiz süreci yürüttüklerini söyleyen Ziya Yılmaz, şöyle devam etti: "Tüm dünya, daha önce tecrübe etmediğimiz bir dönemden geçiyor. Yaşam alanlarımızın da değişen ekonomik, toplumsal ve çevresel şartlara uyum sağlaması kaçınılmaz. Yani 'yeni'lik kaçınılmaz... Toplumsal ve çevresel fayda yaratma odaklı; kentin ve doğanın en iyi yönlerini bir araya getiren tasarımların en başarılı örneklerinden biri de Yeni Levent projesi oluyor. DAP Gayrimenkul'ün geliştirdiği Yeni Levent, hem doğadan hem de İstanbul'un köklü semtlerinden biri olan Levent'in tarihinden ilham alıyor ve yeni dünyanın örnek yaşam alanını sunuyor."



Ziya Yılmaz

YENİ DÜNYANIN ÖRNEK YAŞAM ALANLARI NASIL OLMALI?



- 1- Sağlıklı ev olmak:** Yeşilliklerle çevrili, doğayla nefes alan, az katlı ve sağlıklı ev kriterlerine uygun şekilde tasarlanmalı.
- 2- Şehrin merkezinde ve köklü bir semtte yer almak:** Şehrin en önemli noktalarından birinde, zengin geçmişli, kültürel atmosferi ve ayrıcalıklı ile kent hayatının yeni çekim merkezi olmalı.
- 3- Doğayı ve çevreyi; kültür, sanat, moda ve eğlenceyle mükemmel şekilde buluşturmak:** Bir yanda tabiatın yenileyici ruhu, diğer yanda kent hayatının canlılığı ile hem yeşil hem de şehri özgürce yaşatabilmeli.
- 4- Merkezi iş alanları ve finans dünyası ile iç içe olmak:** İş dünyasının kalbi ve merkezi iş alanı olarak kabul edilen bölgeye yürüme mesafesinde olmalı.
- 5- Yürüme mesafesinde tüm ihtiyaçları karşılamak:** İş merkezlerinden kültür sanatına, eğitimden sağlığa, alışverişten eğlenceye hem site içerisinde hem dışarıda aradığımız her şey sadece birkaç adımda yer almalı.

PROJEDE NELER VAR?

- DAP Gayrimenkul Geliştirme, projenin özelliklerini şöyle duyurdu:
- **ESTETİK** fonksiyonel dokunuşlarla tasarlanan geniş bahçe, teras ve balkonlar, yüksek tavanlı salonlar, özel sosyal donatılardan oluşuyor.
- **YENİ** Levent, yüksek kalite ve konfor deneyimiyle 'lüksün ötesini' yeniden tanımlıyor.
- **BİR** yandan şehrin vitrinini yeniden şekillendirirken, diğer yandan da her yaşta insanın, huzurla yaşayacağı kuşaktan kuşağa aktarılacak miras niteliğinde bir proje oluyor.
- **İSTANBUL'UN** altın üçgeni olarak bilinen Beşiktaş-Levent-Maslak hattının kalbinde yer alıyor.
- **İŞ** merkezlerinden kültür sanata, eğitimi sağlığa ve alışverişten eğlenceye kadar, şehrin tüm zenginliklerine aynı anda erişim imkanı sağlıyor.
- **YENİ** Levent, bu özelliğiyle gencinden yaşlına; her nesle ve her kuşağa hitap eden kültürel aktivitelerinin merkezinde; kuşakları birleştiren bir yaşam sunuyor.



YENİ LEVENT'TE DOĞAL HAYAT



Çiğil
ÖN YENER

DAP Holding Yönetim Kurulu Başkanı Ziya Yılmaz, altın üçgen olarak adlandırılan Beşiktaş, Levent ve Maslak hattının tam kalbinde konumlanan projede, country hayat tarzını sağlıklı ev konseptiyle birleştirdiklerini söyledi.

DAP Gayrimenkul Geliştirme, İstanbul'un merkezinde, 50 bin metrekare kuru ve eğitim alanı olmak üzere 103 bin metrekare alanda Yeni Levent projesini hayata geçiriyor. Ziya Yılmaz, 'Geleceğe miras nitelikte simge bir proje' dedi

DAP Gayrimenkul Geliştirme, İstanbul'un iş, yaşam ve finans merkezinin kalbinde yer alan Levent bölgesinde 103 bin metrekare toplam alan içinde, 53 bin metrekare konut ve 50 bin metrekare içerisinde okul da bulunan kuru alanıyla yepyeni bir yaşam alanı sunuyor. Yeni Levent projesiyle şehrin dışımda görmeye alışık olduğumuz country hayat tarzını 'sağlıklı ev' konseptiyle birleştirerek İstanbul'un merkezine getirdiklerini belirten DAP Holding Yönetim Kurulu Başkanı Ziya Yılmaz, "Belgrad Ormanı manzarasına sahip olan, İstanbul'un önemli akslarından Büyükdere Caddesi, Levent, Etiler, Şişli ve Boğaz hattının hemen yanı başında yer alan projemiz; Fatih Sultan Mehmet Köprüsü ve 15 Temmuz Şehitler Köprüsü'nün tam merkezinde.

Yeni Levent; geniş bahçe, teras ve balkonlar, yüksek tavanlı salonlar, özel sosyal donatılar, 50 dönüm kuru ve eğitim alanından oluşuyor. Altın üçgen olarak adlandırılan Beşiktaş, Levent ve Maslak hattının tam kalbinde konumlanan projemiz, iş merkezlerinden kültür sanata, eğitimden sağlığa ve alışverişten eğlenceye kadar, şehrin tüm zenginliklerine aynı anda erişim imkanı sağlıyor" dedi.

YAPILAMAYANI YAPMA VİZYONU

Bu zamana kadar sektöre örnek olacak birçok simge projeye imza attıklarını söyleyen DAP Holding Başkanı Ziya Yılmaz, şu bilgileri verdi: "Özellikle pandemi dönemi, tüketici beklentilerini ciddi anlamda değiştirdi. Sağlık konusu hiç olmadığı kadar öne

çıkarken, lüks anlayışında da bunun etkilerini görüyoruz. İnsanlar artık, doğayla iç içe ama şehir merkezinde; bir yandan doğanın iyileştirici etkisini arzuluyor, diğer yandan da şehirlilik hayatın sosyal olanaklarını sonuna kadar yaşamak istiyor. DAP olarak değişen beklentileri düzenli olarak analiz ediyor, bunları bir veri setine dönüştürüyoruz. Lüksü doğayla buluşturan şehirde country hayat konseptini sektörümüze kazandırdık. Yani; Çekmeköy'de başladığımız, Nişantaşı'nda devam ettirdiğimiz 'sağlıklı ve lüks ev' standartlarını şimdi bir üst kademeye taşıyarak Yeni Levent'te 'Şehirde lüks ve country yaşam' standartları olarak güncelledik. Daha önce yapılamayan yapma vizyonu ile hayata geçen Yeni Levent, geleceğe miras nitelikte simge bir proje oluyor."

KONUT YATIRIMI GÜVENLİ LİMAN

■ SADECE Türkiye'de değil, tüm dünyada gayrimenkule olan talebin artması olduğunu belirten Ziya Yılmaz, şöyle konuştu: "Talepteki bu artışın iki nedeni var. Birincisi yatırım aracı olarak 'güvenli liman' algısı. Tüketici, konut yatırımının enflasyona karşı güvenli liman olduğunu farkında. Çıkan fırsatları değerlendirmek istiyor. İkincisi ise nitelikli konutlardaki arz sıkıntısı... Emtia fiyatları nedeniyle inşaat maliyetlerindeki artış ve özellikle pandemiden sonra eksikliğini daha net hissettiğimiz geniş yaşam alanlarına sahip, günlük ihtiyaçlara cevap verecek nitelikli konutlardaki arzın olmayışı gibi etkenler sebebiyle bu talebin artarak devam edeceğini düşünüyoruz. Dolayısıyla konut almak için dün bitti, yarın ise çok geç... Konut yatırımını için en doğru zaman bu zaman."

ğunun farkında. Çıkan fırsatları değerlendirmek istiyor. İkincisi ise nitelikli konutlardaki arz sıkıntısı... Emtia fiyatları nedeniyle inşaat maliyetlerindeki artış ve özellikle pandemiden sonra eksikliğini daha net hissettiğimiz geniş yaşam alanlarına sahip, günlük ihtiyaçlara cevap verecek nitelikli konutlardaki arzın olmayışı gibi etkenler sebebiyle bu talebin artarak devam edeceğini düşünüyoruz. Dolayısıyla konut almak için dün bitti, yarın ise çok geç... Konut yatırımını için en doğru zaman bu zaman."

'EV SAHİPLERİ YOL ARKADAŞLARIMIZ'

■ BUGÜNE kadar hayata geçirdikleri projelerde DAP yatırımcılarının ciddi kazançlar sağladığını söyleyen Yılmaz, "Biz ev sahiplerimizi hiçbir zaman müşteri olarak görmedik. Onlar bizim yatırımcılarımız, yol arkadaşımız, ailemiz. DAP'tan ev alanların, yoğun

şekilde diğer projelerimize yönelmesinin de en büyük sebebi bu. Satışlarımızın yüzde 40 ila yüzde 60 oranındaki bölümünü, daha projeye başlamadan DAP müşterilerine satıyoruz. Böylesine bir aidiyet duygusu yarattığımız için gururluyuz" dedi.

5 ÖNEMLİ KRİTERİ VAR

■ ZIYA Yılmaz, DAP'ın 'şehirde lüks ve country yaşam' standartlarını şöyle sıraladı:

- Sağlıklı ev olmalı.
- Yeşilliklerle çevrili, doğayla nefes alan, az katlı ve sağlıklı ev kriterlerine uygun şekilde tasarlanmalı.
- Şehrin merkezinde ve köklü bir semtte yer almalı.
- Şehrin en önemli noktaların-

dan birinde, zengin geçmişi, kültürel atmosferi ve ayrıcalıkları ile kent hayatının yeni çekim merkezi olmalı.

- Doğayı ve şehri; kültür, sanat, moda ve eğlenceyle buluşturmalı.
- Merkezi iş alanları ve finans dünyası ile iç içe olmalı.
- Yürüme mesafesinde tüm ihtiyaçları karşılamalı.

Türkiye

KONUTTA TÜM BEKLENTİLERİ TEK PROJEDE BİRLEŞTİREN PROJE

YENİ LEVENT'E SAĞLIKLI, LÜKS VE COUNTRY YAŞAMI GELİYOR

DAP Gayrimenkul Geliştirme, Emlak Konut GYO ile birlikte imza attığı projeye, şehir dışında görmeye alıştığımız country hayat tarzını 'Sağlıklı Ev' konseptiyle birleştirerek İstanbul'un merkezine getirdi. DAP Yönetim Kurulu Başkanı Ziya Yılmaz "Düzenli olarak beklenti analizi yapıyor ve bunları bir veri setine dönüştürüyoruz. Bu bilgileri DAP uzmanlığı ve bilimsel verilerin ışığında harmanladık ve 'şehirde country hayat' konseptini sektörümüze kazandırdık" dedi...



Ziya Yılmaz



DAP Gayrimenkul Geliştirme, İstanbul'un iş, yaşam ve finans merkezinin kalbinde yer alan Levent bölgesinde 103 bin metrekare toplam alan içinde; 53 bin metrekare konut ve 50 bin metrekare içinde okul da bulunan koru alanıyla; yepyeni bir yaşam alanı sunuyor. Şirket, Yeni Levent projesiyle; şehrin dışında görmeye alışık olduğumuz country hayat tarzını 'Sağlıklı Ev' konseptiyle birleştirerek İstanbul'un merkezine getiriyor.

YÜKSEK KALİTE VE KONFOR DENEYİMİ

İstanbul'un akciğerleri olarak tanımlanan 5 bin 500 hektar büyüklüğündeki Belgrad Ormanı manzarasına sahip olan Yeni Levent projesi, merkezî konumu itibarıyla da şehrin yeni vitrini olmaya hazırlanıyor. Özetle, yata ve az katlı mimari örneğinin de olacağı Yeni Levent, şehrin merkezinde country tarzı bir hayat sunuyor. DAP Gayrimenkul Geliştirme vizyonuyla hayata geçirilen Yeni Levent; yüksek kalite ve konfor deneyimiyle 'lüksün ötesini' yeniden tanımlıyor.

BAHÇE VE TERASTA VİLLA KONFORU

İstanbul'un en önemli akslarından Büyükdere Caddesi, Levent, Etiler, Şişli ve Boğaz hattının hemen yanı başında yer alan proje, Fatih Sultan Mehmet Köprüsü ve 15 Temmuz Şehitler Köprüsü'nün tam merkezinde olmasıyla da dikkat çekiyor. Yeni Levent projesi, estetik ve fonksiyonel dokunuşlarla tasarlanan geniş bahçe, teras



ve balkonlar, yüksek tavanlı salonlar, özel sosyal donatılar ve oksijene doyacağınız 50 dönüm koru ve eğitim alanından oluşuyor.

ALTIN ÜÇGENİN TAM KALBİNDE YER ALIYOR

İstanbul'un en önemli kesişim merkezlerinden biri olan Levent bölgesi, kültür-sanat, doğa, finans dünyası ve lüks yaşamla iç içe bir bölge olarak öne çıkıyor. Altın üçgen olarak adlandırılan Beşiktaş, Levent ve Maslak hattının tam kalbinde konumlanan Yeni Levent projesi, iş merkezlerinden kültür sanata, eğitimden sağlığa ve alışverişten eğlenceye kadar, şehrin tüm zenginliklerine aynı anda erişim imkânı sağlıyor. Yeni Levent, bu özelliğiyle gencinden yaşlına; her nesle ve her kuşağa hitap eden kültürel aktivitelerinin merkezinde; kuşaklar birleştiren bir yaşam sunuyor.

YAPILMAYANI YAPMA VİZYONUNUN ESERİ

Bu zamana kadar sektöre örnek olacak birçok simge projeye imza atıllarına dikkat çeken DAP Holding Yönetim Kurulu Başkanı Ziya Yılmaz, "Özellikle pandemi dönemi, tüketici beklentilerini ciddi anlamda de-



ğiştirdi. Pandemi etkisi, sağlık konusunu hiç olmadığı kadar öne çıkarırken, lüks anlayışında da bunun etkilerini görüyoruz. İnsanlar artık, doğayla iç içe ama şehir merkezinde; bir yandan doğanın iyileştirici etkisini arzuluyor, diğer yandan da şehirlî hayatın sosyal imkânlarını sonuna kadar yaşamak istiyor. Gayrimenkul sektöründe daha ilk günden bu yana, yatırım yaptığımız bölgelere değer katma vizyonuyla hareket edecek sembol projeler geliştiriyoruz. DAP olarak değişen beklentileri düzenli olarak analiz ediyor, bunları bir veri setine dönüştürüyoruz. Elde ettiğimiz verileri, DAP uzmanlığı ve bilimsel verilerin ışığında harmanladık. Öncü bir yaklaşımın ürünü olarak, lüksü doğayla buluşturan şehirde country hayat konseptini, sektörümüze kazandırdık. Yani; Çekmeköy'de başladığımız, Nişantaşı'nda devam ettirdiğimiz 'Sağlıklı ve Lüks Ev' standartlarını şimdi bir üst kademeye taşıyarak Yeni Levent'te 'Şehirde Lüks ve Country Yaşam' standartları olarak güncelledik. Daha önce yapılmayana yapma vizyonu ile hayata geçen Yeni Levent, geleceğe miras nitelikte simge bir proje oluyor" dedi.

Enflasyona karşı güvenli liman konuta yatırım yapmak

Gayrimenkule olan talep artışını da yorumlayan Ziya Yılmaz, "Sadece Türkiye'de değil tüm dünyada gayrimenkule olan talep artmış durumda. Talepteki bu artışın iki nedeni var. Birincisi yatırım aracı olarak 'güvenli liman' algısı. Tüketici, konut yatırımının enflasyona karşı güvenli liman olduğunun farkında. Çıkan fırsatları değerlendirmek istiyor. İkincisi ise nitelikli konutlardaki arz sıkıntısı... Emtia fiyatları nedeniyle inşaat maliyetlerindeki artış ve özellikle pandemiden sonra eksikliğini daha net hissettiğimiz geniş yaşam alanlarına sahip, günlük ihtiyaçlara cevap verecek nitelikli konutlardaki arzın olmayışı gibi etkenler sebebiyle bu talebin artarak devam edeceğini düşünüyoruz. Dolayısıyla konut almak için dün bitti, yarın ise çok geç... Konut yatırımı için en doğru zaman bu zaman" diye konuştu.

Ev sahipleri müşterilerimiz değil, bizim yol arkadaşlarımız, ailemiz

Bugüne kadar hayata geçirdikleri projelerde, DAP yatırımcılarının ciddi kazançlar sağladığına dikkat çeken Ziya Yılmaz, "Biz ev sahiplerimizi hiçbir zaman müşteri olarak görmedik. Onlar bizim yatırımcılarımız, yol arkadaşımız, ailemiz. DAP'tan ev alanları, yoğun bir şekilde diğer projelerimize yönelmesinin de en büyük sebebi bu. Satışlarımızın yüzde 40 ila yüzde 60 oranındaki bölümünü, daha projeye başlamadan DAP müşterilerine satıyoruz. Gayrimenkul sektöründe böylesine bir aidiyet duygusu oluşturacağımız için gururluyuz" dedi.

ŞEHİRDE SAĞLIKLI, LÜKS VE COUNTRY YAŞAMIN KRİTERLERİ

Dünyada bir ilk olarak geliştirdiği 'Sağlıklı Ev' konseptiyle konut sektörüne yeni bir soluk getiren DAP'ın, 'Şehirde Lüks ve Country Yaşam' standartları 5 maddede şöyle sıralanıyor:

- 1- Sağlıklı Ev Olmalı: Yeşilliklerle çevrili, doğayla nefes alan, az katlı ve sağlıklı ev kriterlerine uygun şekilde tasarlanmalı.
- 2- Şehrin merkezinde ve köklü bir semtte yer almalı: Şehrin en önemli noktalarından birinde, zengin geçmişi, kültürel atmosferi ve ayrıcalıkları ile kent hayatının yeni çekim merkezi olmalı.
- 3- Doğayı ve şehri; kültür, sanat, moda ve eğlenceyle mükemmel şekilde buluşturmalı: Bir yanda tabiatın yenileyici ruhu, diğer yanda kent hayatının canlılığı ile hem yeşil hem de şehri özgürce yaşatabilmeli.
- 4- Merkezî iş alanları ve finans dünyası ile iç içe olmalı: İş dünyasının kalbi ve merkezî iş alanı olarak kabul edilen bölgeye yürüme mesafesinde olmalı.
- 5- Yürüme mesafesinde bütün ihtiyaçları karşılamalı: İş merkezlerinden kültür sanata, eğitimden sağlığa, alışverişten eğlenceye hem site içerisinde hem dışında aradığınız her şey sadece birkaç adımda yer almalı.

Yeni Birlik



DAP SAĞLIKLI LÜKS VE COUNTRY HAYAT TARZINI YENİ LEVENT'LE ŞEHRİN MERKEZİNE GETİRDİ

DAP Gayrimenkul Geliştirme, Emlak Konut GYO güvencesiyle şehrin dışında görmeye alışık olduğumuz country hayat tarzını 'Sağlıklı Ev' konseptiyle birleştirdi ve Yeni Levent projesiyle İstanbul'un merkezine getirdi.

DAP Gayrimenkul Geliştirme'yi de bünyesinde bulunduran DAP Holding'in Yönetim Kurulu Başkanı Ziya Yılmaz, "Düzenli olarak beklenti analizi yapıyor ve bunları bir veri setine dönüştürüyoruz. Bu bilgileri DAP uzmanlığı ve bilimsel verilerin ışığında harmanladık. Öncü bir yaklaşım ürünü olarak, lüksü doğayla buluşturan 'şehirden country hayat' konseptini sektörümüze kazandırdık" dedi. DAP

Gayrimenkul Geliştirme, İstanbul'un iş, yaşam ve finans merkezinin kalbinde yer alan Levent bölgesinde 103 bin metrekare toplam alan içinde, 53 bin metrekareli konut ve 50 bin metrekareli içerisinde okul da bulunan koru alanıyla, yepyeni bir yaşam alanı sunuyor. Şirket Yeni Levent projesiyle, şehrin dışında görmeye alışık olduğumuz country hayat tarzını 'Sağlıklı Ev' konseptiyle birleştirerek İstanbul'un merkezine getiriyor.



EV SAHİPLERİ BİZİM AİLEMİZ

BUGÜNE kadar hayata geçirdikleri projelerde, DAP yatırımcılarının ciddi kazançlar sağladığına dikkat çeken Ziya Yılmaz, "Biz ev sahiplerimizi hiçbir zaman müşteri olarak görmedik. Onlar bizim yatırımcılarımız, yol arkadaşımız, alleimiz. DAP'tan ev alanların, yoğun bir şekilde

diğer projelerimize yönelmesinin de en büyük sebebi bu. Satışlarımızın yüzde 40 ila yüzde 60 oranındaki bölümünü, daha projeye başlamadan DAP müşterilerine satıyoruz. Gayrimenkul sektöründe böylesine bir aidiyet duygusu yarattığımız için gururluyuz" dedi.

GÜVENLİ LİMAN KONUTA YATIRIM

GAYRİMENKULE olan talep artışını da yorumlayan Ziya Yılmaz, "Sadece Türkiye'de değil tüm dünyada gayrimenkule olan talep artmış durumda. Talepteki bu artışın iki nedeni var. Birincisi yatırım aracı olarak 'güvenli liman' algısı. Tüketici, konut yatırımının enflasyona karşı güvenli liman olduğunun farkında. Çıkan fırsatları değerlendirmek istiyor. İkincisi ise nitelikli konutlardaki arz sıkıntısı... Emtia fiyatları

nedeniyle inşaat maliyetlerindeki artış ve özellikle pandemiden sonra eksikliğini daha net hissettiğimiz geniş yaşam alanlarına sahip, günlük ihtiyaçlara cevap verecek nitelikli konutlardaki arzın olmayışı gibi etkenler sebebiyle bu talebin artarak devam edeceğini düşünüyoruz. Dolayısıyla konut almak için dün bitti, yarın ise çok geç... Konut yatırımı için en doğru zaman bu zaman" diye konuştu.

YÜKSEK KALİTE VE KONFOR DENEYİMİ

İstanbul'un akciğerleri olarak tanımlanan 5 bin 500 hektar büyüklüğündeki Belgrad Ormanı manzarasına sahip

olan Yeni Levent projesi, merkezi konumu itibarıyla da şehrin yeni vitrini olmaya hazırlanıyor. Özetle, yatay ve az

katlı mimari örneğinin de olacağı Yeni Levent, şehrin merkezinde country tarzı bir hayat sunuyor.

ŞEHİRDE SAĞLIKLI LÜKS VE COUNTRY YAŞAMIN KRİTERLERİ

■ 1- Sağlıklı Ev Olmalı: Yeşilliklerle çevrili, doğayla nefes alan, az katlı ve sağlıklı ev kriterlerine uygun şekilde tasarlanmalı.

■ 2- Şehrin merkezinde ve köklü bir semtte yer almalı:

Şehrin en önemli noktalarından birinde, zengin geçmişi, kültürel atmosferi ve ayrıcalıkları ile kent hayatının yeni çekim merkezi olmalı.

■ 3- Doğayı ve şehri; kültür, sanat, moda ve eğlenceyle mükemmel şekilde buluşturmalı:

Bir yanda tabiatın yenileyici ruhu, diğer yanda kent hayatının canlılığı ile hem yeşil hem de şehri özgürce yaşatabilmeli.

■ 4- Merkezi iş alanları ve finans dünyası ile iç içe olmalı:

İş dünyasının kalbi ve merkezi iş alanı olarak kabul edilen bölgeye yürüme mesafesinde olmalı.

■ 5- Yürüme mesafesinde tüm ihtiyaçları karşılamalı:

İş merkezlerinden kültür sanata, eğitimden sağlığa, alışverişten eğlenceye hem site içerisinde hem dışında aradığınız her şey sadece birkaç adımda yer almalı.



BAHÇE VE TERASTA VİLLA KONFORU

İSTANBUL'UN en önemli akslarından Büyükdere Caddesi, Levent, Etiler, Şişli ve Boğaz hattının hemen yanı başında yer alan proje, Fatih Sultan Mehmet Köprüsü ve 15 Temmuz Şehitler Köprüsü'nün tam merkezinde olmasıyla da dikkat çe-

kiyor. Yeni Levent projesi, estetik ve fonksiyonel dokunuşlarla tasarlanan geniş bahçe, teras ve balkonlar, yüksek tavanlı salonlar, özel sosyal donatılar ve oksijene doyacağınız 50 dönüm koru ve eğitim alanından oluşuyor.

ALTIN ÜÇGENİN TAM KALBİNDE YER ALIYOR

İSTANBUL'UN en önemli keşişim merkezlerinden biri olan Levent bölgesi, kültür-sanat, doğa, finans dünyası ve lüks yaşamla iç içe bir bölge olarak öne çıkıyor. Altın üçgen olarak adlandırılan Beşiktaş, Levent ve Maslak hattının tam kalbinde konumlanan Yeni Levent projesi, iş merkezlerinden kültür

sanata, eğitimden sağlığa ve alışverişten eğlenceye kadar, şehrin tüm zenginliklerine aynı anda erişim imkanı sağlıyor. Yeni Levent, bu özelliğiyle gencinden yaşlısına; her nesle ve her kuşağa hitap eden kültürel aktivitelerinin merkezinde; kuşakları birleştiren bir yaşam sunuyor.

Yeni Şafak

DAP'TAN İSTANBUL'UN KALBİ LEVENT'TE COUNTRY YAŞAMI

DAP Gayrimenkul Geliştirme, Emlak Konut GYO güvencesiyle şehrin dışında görmeye alışık olduğumuz country hayat tarzını 'Sağlıklı Ev' konseptiyle birleştirdi ve Yeni Levent projesiyle İstanbul'un merkezine getirdi. DAP Gayrimenkul Geliştirme'yi de bünyesinde bulunduran DAP Holding'in Yönetim Kurulu Başkanı Ziya Yılmaz, **"Düzenli olarak beklenti analizi yapıyor ve bunları bir veri setine dönüştürüyoruz. Bu bilgileri DAP uzmanlığı ve bilimsel verilerin ışığında harmanladık. Öncü bir yaklaşımın ürünü olarak, lüksü doğayla buluşturan 'şehirde country hayat' konseptini sektörümüze kazandırdık"** dedi.

DAP Gayrimenkul Geliştirme, İstanbul'un iş, yaşam ve finans merkezinin kalbinde yer alan Levent bölgesinde 103 bin metrekare toplam alan içinde; 53 bin metrekare konut ve 50 bin metrekare içerisinde okul da bulunan koru alanıyla; yepyeni bir yaşam alanı sunuyor. Şirket Yeni Levent projesiyle; şehrin dışında görmeye alışık olduğumuz country hayat tarzını 'Sağlıklı Ev' konseptiyle birleştirerek İstanbul'un merkezine getiriyor.

YÜKSEK KALİTE VE KONFOR DENEYİMİ

İstanbul'un akciğerleri olarak tanımlanan 5 bin 500 hektar büyüklüğündeki Belgrad Ormanı manzarasına sahip olan Yeni Levent projesi, merkezi konumu itibarıyla da şehrin yeni vitrini olmaya hazırlanıyor. Özetle, yatay ve az katlı mimari örneğinin de olacağı Yeni Levent, şehrin merkezinde country tarzı bir hayat sunuyor. DAP Gayrimenkul Geliştirme vizyonuyla hayata geçirilen Yeni Levent; yüksek kalite ve konfor deneyimiyle 'lüksün ötesini' yeniden tanımlıyor.

BAHÇE VE TERASTA VİLLA KONFORU

İstanbul'un en önemli akslarından Büyükdere Caddesi, Levent, Etiler, Şişli ve Boğaz hattının hemen yanı başında yer alan proje, Fatih Sultan Mehmet Köprüsü ve 15 Temmuz Şehitler Köprüsü'nün tam merkezinde olmasıyla da dikkat çekiyor. Yeni Levent projesi, estetik ve fonksiyonel dokunuşlarla tasarlanan geniş bahçe, teras ve balkonlar, yüksek tavanlı salonlar, özel sosyal donatılar ve oksijene doyacağımız 50 dönüm koru ve eğitim alanından oluşuyor.

ALTIN ÜÇGENİN TAM KALBİNDE YER ALIYOR

İstanbul'un en önemli kesişim merkezlerinden biri olan Levent bölgesi, kültür-sanat, doğa, finans dünyası ve lüks yaşamla iç içe bir bölge olarak öne çıkıyor. Altın üçgen olarak adlandırılan Beşiktaş, Levent ve Maslak hattının tam kalbinde konumlanan Yeni Levent projesi, iş merkezlerinden kültür sanata, eğitimden sağlığa ve alışverişten eğlenceye kadar, şehrin tüm zenginliklerine aynı anda erişim imkanı sağlıyor. Yeni Levent, bu özelliğiyle



gencinden yaşısına; her nesle ve her kuşağa hitap eden kültürel aktivitelerinin merkezinde; kuşakları birleştiren bir yaşam sunuyor.

YAPILMAYANI YAPMA VİZYONUNUN ESERİ

Bu zamana kadar sektöre örnek olacak birçok simge projeye imza atıklarına dikkat çeken DAP Holding Yönetim Kurulu Başkanı Ziya Yılmaz, "Özellikle pandemi dönemi, tüketici beklentilerini ciddi anlamda değiştirdi. Pandemi etkisi, sağlık konusunu hiç olmadığı kadar öne çıkarırken, lüks anlayışında da bunun etkilerini görüyoruz. İnsanlar artık, doğayla iç içe ama şehir merkezinde; bir yandan doğanın iyileştirici etkisini arzuluyor, diğer yandan da şehirliliğin sosyal olanaklarını sonuna kadar yaşamak istiyor. Gayrimenkul sektöründe daha ilk günden bu yana, yatırım yaptığımız bölgelere değer katma vizyonuyla hareket ediyor, 40-50 yıl sonra bile değerine değer katacak sembol projeler geliştiriyoruz. DAP olarak değişen beklentileri düzenli olarak analiz ediyor, bunları bir veri setine dönüştürüyoruz. Elde ettiğimiz verileri, DAP uzmanlığı ve bilimsel verilerin ışığında harmanladık. Öncü bir yaklaşımın ürünü olarak, lüksü doğayla buluşturan şehirde country hayat konseptini, sektörümüze kazandırdık. Yani; Çekmeköy'de başladığımız, Nişantaşı'nda devam ettirdiğimiz Sağlık ve Lüks Ev Standartlarını şimdi bir üst kademeye taşıyarak Yeni Levent'te 'Şehirde Lüks ve Country Yaşam' standartları olarak güncelledik. Daha önce yapılmayan yapma vizyonu ile hayata geçen Yeni Levent, geleceğe miras nitelikte simge bir proje oluyor."



Enflasyona karşı güvenli liman konuta yatırım yapmak

Gayrimenkule olan talep artışı da yorumlayan Ziya Yılmaz, "Sadece Türkiye'de değil tüm dünyada gayrimenkule olan talep artmış durumda. Talepteki bu artışın iki nedeni var. Birincisi yatırım aracı olarak 'güvenli liman' algısı. Tüketici, konut yatırımının enflasyona karşı güvenli liman olduğunun farkında. Çıkan fırsatları değerlendirmek istiyor. İkincisi ise nitelikli konutlardaki arz sıkıntısı..."

Emtia fiyatları nedeniyle inşaat maliyetlerindeki artış ve özellikle pandemiden sonra eksikliğini daha net hissettiğimiz geniş yaşam alanlarına sahip, günlük ihtiyaçlara cevap verecek nitelikli konutlardaki arzın olmayışı gibi etkenler sebebiyle bu talebin artarak devam edeceğini düşünüyoruz. Dolayısıyla konut almak için dün bitti, yarın ise çok geç... Konut yatırımı için en doğru zaman bu zaman" diye konuştu.

Ev sahipleri müşterilerimiz değil, bizim yol arkadaşlarımız, ailemiz

Bugüne kadar hayata geçirdikleri projelerde, DAP yatırımcılarının ciddi kazançlar sağladığına dikkat çeken Ziya Yılmaz, "Biz ev sahiplerimizi hiçbir zaman müşteri olarak görmedik. Onlar bizim yatırımcılarımız, yol arkadaşlarımız, ailemiz. DAP'tan ev alanların, yoğun bir şekilde diğer

projelerimize yönelmesinin de en büyük sebebi bu. Satışlarımızın yüzde 40 ila yüzde 60 oranındaki bölümünü, daha projeye başlamadan DAP müşterilerine satıyoruz. Gayrimenkul sektöründe böylesine bir aidiyet duygusu yarattığımız için gururluyuz" dedi.

ŞEHİRDE SAĞLIKLI, LÜKS VE COUNTRY YAŞAMIN KRİTERLERİ

Dünyada bir ilk olarak geliştirdiği 'Sağlıklı Ev' konseptiyle konut sektörüne yeni bir soluk getiren DAP'ın, 'Şehirde Lüks ve Country Yaşam' standartları 5 maddede şöyle sıralanıyor:

- 1- SAĞLIKLI EV OLMALI:** Yeşilliklerle çevrili, doğayla nefes alan, az katlı ve sağlıklı ev kriterlerine uygun şekilde tasarlanmalı.
- 2- ŞEHİRİN MERKEZİNDE VE KÖKLÜ BİR SEMTTE YER ALMALI:** Şehrin en önemli noktalarından birinde, zengin geçmişi, kültürel atmosferi ve ayrıcalıkları ile kent hayatının yeni çekim merkezi olmalı.
- 3- DOĞAYI VE ŞEHİRİ; KÜLTÜR, SANAT, MODA VE**

EĞLENCEYLE MÜKEMMEL SEKİLDE BULUŞTURMALI: Bir yanda tabiatın yenileyici ruhu, diğer yanda kent hayatının canlılığı ile hem yeşili hem de şehri özgürce yaşatabilmeli.

- 4- MERKEZİ İŞ ALANLARI VE FİNANS DÜNYASI İLE İÇ İÇE OLMALI:**

İş dünyasının kalbi ve merkezi iş alanı olarak kabul edilen bölgeye yürüme mesafesinde olmalı.

- 5- YÜRÜME MESAFESİNDE TÜM İHTİYAÇLARI KARŞILAMALI:** İş merkezlerinden kültür sanata, eğitimden sağlığa, alışverişten eğlenceye hem site içerisinde hem dışarıda aradığınız her şey sadece birkaç adımda yer almalı.



DAP'tan Levent'te 3'ü bir arada sağlıklı lüks country hayatı

DAP Gayrimenkul Geliştirme, Emlak Konut GYO güvencesiyle şehrin dışında görmeye alışık olduğumuz country hayat tarzını 'Sağlıklı Ev' konseptiyle birleştirdi ve Yeni Levent projesiyle İstanbul'un merkezine getirdi. DAP Holding Yönetim Kurulu Başkanı Ziya Yılmaz, "Düzenli olarak beklenti analizi yapıyor ve bunları bir veri setine dönüştürüyoruz" dedi.

DAP Gayrimenkul Geliştirme, İstanbul'un iş, yaşam ve finans merkezinin kalbinde yer alan Levent bölgesinde 103 bin metrekare toplam alan içinde; 53 bin metrekare konut ve 50 bin metrekare içerisinde okul da bulunan koru alanıyla; yepyeni bir yaşam alanı sunuyor. Şirket Yeni Levent projesiyle; şehrin dışında görmeye alışık olduğumuz country hayat tarzını "Sağlıklı Ev" konseptiyle birleştirerek İstanbul'un merkezine getiriyor.

YÜKSEK KALİTE VE KONFOR DENEYİMİ

İstanbul'un akıgöçerleri olarak tanımlanan 5 bin 500 hektar büyüklüğündeki Belgrad Ormanı manzarasına sahip olan Yeni Levent projesi, merkezi konumu itibarıyla da şehrin yeni vitrini olmaya hazırlanıyor. Özetle, yatay ve az katlı mimari

örneğinin de olacağı Yeni Levent, şehrin merkezinde country tarzı bir hayat sunuyor. DAP Gayrimenkul Geliştirme vizyonuyla hayata geçirilen Yeni Levent; yüksek kalite ve konfor deneyimiyle 'lüksün ötesini' yeniden tanımlıyor.

BAHÇE VE TERASTA VILLA KONFORU

İstanbul'un en önemli akslarından Büyükdere Caddesi, Levent, Etiler, Şişli ve Boğaz hattının hemen yanı başında yer alan proje, Fatih Sultan Mehmet Köprüsü ve 15 Temmuz Şehitler Köprüsü'nün tam merkezinde olmasıyla da dikkat çekiyor. Yeni Levent projesi, estetik ve fonksiyonel dokunuşlarla tasarlanan geniş bahçe, teras ve balkonlar, yüksek tavanlı salonlar, özel sosyal donatılar ve oksijene doyacağınız 50 dönüm koru ve eğitim alanından oluşuyor.



Şehirde sağlıklı, lüks ve country yaşamın kriterleri

DÜNYADA bir ilk olarak geliştirdiği 'Sağlıklı Ev' konseptiyle konut sektörüne yeni bir soluk getiren DAP'ın, 'Şehirde Lüks ve Country Yaşam' standartları 5 maddede şöyle sıralanıyor:

- **Sağlıklı Ev Olmalı:** Yeşilliklerle çevrili, doğayla nefes alan, az katlı ve sağlıklı ev kriterlerine uygun şekilde tasarlanmalı.
- **Şehrin merkezinde ve köklü bir semtte yer almalı:** Şehrin en önemli noktalarından birinde, zengin geçmişli, kültürel atmosferi ve ayrıcalıkları ile kent hayatının yeni çekim merkezi olmalı.
- **Doğayı ve şehri; kültür, sanat, moda ve eğlenceyle mükemmel şekilde buluşturmalı:** Bir yanda tabiatın yenileyici ruhu, diğer yanda kent hayatının canlılığı ile hem yeşilli hem de şehri özgürce yaşatabilmeli.
- **Merkezi iş alanları ve finans dünyası ile iç içe olmalı:** İş dünyasının kalbi ve merkezi iş alanı olarak kabul edilen bölgeye yürüme mesafesinde olmalı.
- **Yürüme mesafesinde tüm ihtiyaçları karşılamalı:** İş merkezlerinden kültür sanatı, eğitimi sağlığı, alışverişten eğlenceye hem site içerisinde hem dışında aradığımız her şey sadece birkaç adımda yer almalı.

ALTIN ÜÇGENİN TAM KALBİNDE YER ALIYOR



İSTANBUL'un en önemli kesim merkezlerinden biri olan Levent bölgesi, kültür-sanat, doğa, finans dünyası ve lüks yaşamla iç içe bir bölge olarak öne çıkıyor. Altın üçgen olarak adlandırılan Beşiktaş, Levent ve Maslak hattının tam kalbinde konumlanan Yeni Levent projesi, iş merkezlerinden kül-

tür sanata, eğitimi sağlığı ve alışverişten eğlenceye kadar, şehrin tüm zenginliklerine aynı anda erişim imkanı sağlıyor. Yeni Levent, bu özelliğiyle gencinden yaşlısına; her nesle ve her kuşağa hitap eden kültürel aktivitelerinin merkezinde; kuşakları birleştiren bir yaşam sunuyor.

YAPILMAYANI YAPMA VİZYONUNUN ESERİ

BU zamana kadar sektöre örnek olacak birçok simge projeye imza atılana dikkat çeken DAP Holding Yönetim Kurulu Başkanı Ziya Yılmaz, "Özellikle pandemi dönemi, tüketici beklentilerini ciddi anlamda değiştirdi. İnsanlar artık, doğayla iç içe ama şehir merkezinde; bir yandan doğanın iyileştirici etkisini arzuluyor, diğer yandan da şehri hayatın sosyal olanaklarını sonuna kadar yaşamak istiyor" dedi. Yılmaz, gayrimenkul sektöründe daha ilk günden bu yana, yatırım yaptıkları bölgelere değer katma vizyonuyla hareket ettiklerini,

40-50 yıl sonra bile değerine değer katacak sembol projeler geliştirdiklerine işaret etti. Elde ettikleri verileri, DAP uzmanlığı ve bilimsel verilerin ışığında harmanladıklarını söyleyen Yılmaz, "Çekmeköy'de başladığımız, Nişantaşı'nda devam ettirdiğimiz Sağlıklı ve Lüks Ev Standartlarını şimdi bir üst kademeye taşıyarak Yeni Levent'te 'Şehirde Lüks ve Country Yaşam' standartları olarak güncelledik. Daha önce yapılmayani yapma vizyonu ile hayata geçen Yeni Levent, geleceğe miras nitelikte simge bir proje oluyor" ifadelerini kullandı.

Ev sahipleri yol arkadaşlarımız, ailemiz

BUGÜNE kadar hayata geçirdikleri projelerde, DAP yatırımcılarının ciddi kazançları sağladığına dikkat çeken Ziya Yılmaz, "Biz ev sahiplerimizi hiçbir zaman müşteri olarak görmedik. Onlar bizim yatırımcılarımız, yol arkadaşlarımız, ailemiz. Ev alanların, yoğun bir şekilde diğer projelerimize yönelmesinin de en büyük sebebi bu" dedi.

Enflasyona karşı güvenli liman konuta yatırım yapmak

GAYRİMENKULE olan talep artışı da yorumlayan Ziya Yılmaz, "Sadece Türkiye'de değil, tüm dünyada gayrimenkule olan talep artmış durumda. Talepteki bu artışın iki nedeni var. Birincisi yatırım aracı olarak 'güvenli liman' algısı. Tüketici, konut yatırımının enflasyona karşı güvenli liman olduğunun farkında. Çıkan fırsatları değerlendirmek istiyor. İkincisi ise

nitelikli konutlardaki arz sıkıntısı... Emtia fiyatları nedeniyle inşaat maliyetlerindeki artış ve özellikle pandemiden sonra eksikliğini daha net hissettiğimiz geniş yaşam alanlarına sahip, günlük ihtiyaçlara cevap verecek nitelikli konutlardaki arzın olmayışı gibi etkenler sebebiyle bu talebin artarak devam edeceğini düşünüyoruz. Dolayısıyla konut almak için dün bitti, yarın ise çok geç... Konut yatırımını için en doğru zaman bu zaman" diye konuştu.



'KONUT YATIRIMI İÇİN DOĞRU ZAMAN'

Tüm dünyada konuta talebin arttığını söyleyen Ziya Yılmaz, "Talepteki bu artışın iki nedeni var. Birincisi tüketici konut yatırımının enflasyona karşı güvenli liman olduğunun farkında. İkincisi ise nitelikli konut arzında yaşanan sıkıntı. Konut almak için dün bitti, yarın ise çok geç. En doğru zaman bu zaman" dedi.

DAP Holding Yönetim Kurulu Başkanı Ziya Yılmaz, sadece Türkiye'de değil tüm dünyada gayrimenkul talebin arttığına dikkat çekti. "Talepteki bu artışın iki nedeni var" diyen Yılmaz şunları söyledi: "Birincisi yatırım aracı olarak 'güvenli liman' algısı. Tüketici, konut yatırımının enflasyona karşı güvenli liman olduğunun farkında. Çıkan fırsatları değerlendirmek istiyor. İkincisi ise nitelikli konutlardaki arz sıkıntısı... Emtia fiyatları nedeniyle inşaat maliyetlerindeki artış ve özellikle pandemiden sonra eksikliğini daha net hissettiğimiz geniş yaşam alanlarına sahip, günlük ihtiyaçlara cevap verecek nitelikli konutlardaki arzın olmayışı gibi etkenler sebebiyle bu talep artarak devam edecek. Dolayısıyla konut almak için dün bitti, yarın ise çok geç..."

Konut yatırımı için en doğru zaman bu zaman" ifadelerini kullandı.

MERKEZDE YÜKSELİYOR

DAP Gayrimenkul Geliştirme tarafından, Emlak Konut GYO güvencesiyle hayata geçirilecek yeni yatırımları hakkında da bilgi veren Ziya Yılmaz, İstanbul'un iş, yaşam ve finans merkezinin kalbinde yer alan Levent bölgesinde 103 bin metrekare toplam alan içinde, 53 bin metrekare konut ve 50 bin metrekare içerisinde okul da bulunan koru alanıyla yeni bir yaşam alanı hayata geçirdiklerini söyledi. Şirket 'Yeni Levent' projesiyle, şehrin dışında görmeye alışık olduğumuz country hayat tarzını 'Sağlıklı Ev' konseptiyle birleştirerek İstanbul'un merkezine getiriyor. 5 bin 500 hektar büyüklüğündeki Belgrad Ormanı



manzarasına sahip olan Yeni Levent projesi, merkezi konumuyla öne çıkıyor.

SİMGE PROJE VURGUSU

Bu zamana kadar sektöre örnek olacak birçok simge projeye imza attıklarını dile getiren Ziya Yılmaz, "Özellikle pandemi dönemi, tüketici beklentilerini ciddi anlamda değiştirdi. Pandemi etkisi, sağlık konusunu hiç olmadığı kadar öne çıkarırken, lüks anlayışında da bunun etkilerini görüyoruz. İnsanlar artık, doğayla iç içe ama şehir merkezinde; bir yandan doğanın iyileştirici etkisini arzuluyor, diğer yandan da şehirli hayatın sosyal olanaklarını sonuna kadar yaşamak istiyor. Gayrimenkul sektöründe daha ilk günden bu yana, yatırım yaptığımız bölgelere değer katma vizyonuyla hareket ediyor, 40-50 yıl sonra bile değerine değer katacak sembol projeler geliştiriyoruz. DAP olarak değişen beklentileri düzenli olarak analiz ediyor, bunları bir veri setine dönüştürüyoruz. Elde ettiğimiz verileri, DAP uzmanlığı ve bilimsel verilerin ışığında harmanladık. Öncü bir yaklaşımın ürünü olarak, lüksü doğayla buluşturan şehirde country hayat konseptini, sektörümüze kazandırdık. Yani; Çekmeköy'de başladığımız, Nişantaşı'nda devam ettirdiğimiz 'Sağlıklı ve Lüks Ev Standartlarını' şimdi bir üst kademeye taşıyarak Yeni Levent'te 'Şehirde Lüks ve Country Yaşam' standartları olarak güncelledik. Daha önce yapılmayanı yapma vizyonu ile hayata geçen Yeni Levent, geleceğe miras nitelikte simge bir proje oluyor" diye konuştu.

5 maddede yeni konsept

ŞİRKET, 'Şehirde Lüks ve Country Yaşam' standartlarını 5 maddede şöyle sıralıyor:

- 1** Sağlıklı ev olmalı: Yeşilliklerle çevrili, doğayla nefes alan, az katlı ve sağlıklı ev kriterlerine uygun şekilde tasarlanmalı.
- 2** Şehrin merkezinde ve köklü bir semtte yer almalı: Şehrin en önemli noktalarından birinde, zengin geçmişli, kültürel atmosferi ve ayrıcalıkları ile kent hayatının yeni çekim merkezi olmalı.
- 3** Doğayı ve şehri; kültür, sanat, moda ve eğlenceyle buluşturmalı: Bir yanda tabiatın yenileyici ruhu, diğer yanda kent hayatının canlılığı ile hem yeşil hem de şehri özgürce yaşatabilmeli.
- 4** Merkezi iş alanları ve finans dünyası ile iç içe olmalı: İş dünyasının kalbi ve merkezi iş alanı olarak kabul edilen bölgeye yürüme mesafesinde olmalı.
- 5** Yürüme mesafesinde tüm ihtiyaçları karşılamalı: İş merkezlerinden kültür sanata, eğitimden sağlığa, alışverişten eğlenceye hem site içerisinde hem dışında aradığınız her şey sadece birkaç adımda yer almalı.





'Ev sahiplerimiz yol arkadaşımız'

Bugüne kadar hayata geçirilen projelerde, DAP yatırımcılarının ciddi kazançlar sağladığını belirten Ziya Yılmaz, "Biz ev sahiplerimizi hiçbir zaman müşteri olarak görmedik. Onlar bizim yatırımcılarımız, yol arkadaşımız, ailemiz. DAP'tan ev sahibi olanların, yoğun bir şekilde diğer projelerimize yönelmesinin de en büyük sebebi bu. Satışlarımızın yüzde 40 ila yüzde 60 oranındaki bölümünü, daha projeye başlamadan DAP müşterilerine satıyoruz" dedi.

Lüksü doğayla buluşturan şehirde 'country' hayat



'Yeni Levent' projesini anlatan DAP Holding'in Yönetim Kurulu Başkanı Ziya Yılmaz, "Lüksü doğayla buluşturan şehirde country hayat" konseptini sektörümüze kazandırdık" dedi

EKONOMİ SERVİSİ

DAP Gayrimenkul Geliştirme, Emlak Konut GYO güvencesiyle şehrin dışında görmeye alışık olmayan 'country' hayat tarzını 'Sağlıklı Ev' konseptiyle birleştirdi ve Yeni Levent projesiyle İstanbul'un merkezine getirdi.

DAP Gayrimenkul Geliştirme'yi de bünyesinde bulandıran DAP Holding'in Yönetim Kurulu Başkanı Ziya Yılmaz, "Düzenli olarak beklenti analizi yapıyor ve bunları bir veri setine dönüştürüyoruz. Bu bilgilerle DAP uzmanlığı ve bilimsel verilerin ışığında harmonize ediyoruz. Öncü bir yaklaşımın ürünü olarak, lüksü doğayla buluşturan 'şehirde country hayat' konseptini sektörümüze kazandırdık" dedi. DAP Gayrimenkul Geliştirme, İstanbul'un iş, yaşam ve finans merkezinin kalbinde yer alan Levent bölgesinde 103 bin metrekare toplam alan içinde; 53 bin metrekareli konut ve 50 bin metrekareli iş alanı ile, okul da bulunan konut alanıyla, yepyeni bir yaşam alanı sunuyor. Şirket Yeni Levent projesiyle; şehrin dışında görmeye alışık olmayan country hayat tarzını 'Sağlıklı Ev' konseptiyle birleştirerek İstanbul'un merkezine getiriyor.



Ziya Yılmaz

viyonyuyla hayata geçirilen Yeni Levent, yüksek kalite ve konfor deneyimiyle 'lüksün ötesini' yeniden tanımlıyor. İstanbul'un en önemli akslarından Büyükdere Caddesi, Levent, Etiler, Şişli ve Boğaz hattının hemen yanı başında yer alan projeye, Fatih Sultan Mehmet Köprüsü ve 15 Temmuz Şehitler Köprüsü'nün tam merkezinde olmasıyla da dikkat çekiyor. Yeni Levent projesi, estetik ve fonksiyonel dokümanlarla tasarlanan geniş bahçe, teras ve balkonlar, yüksek tavanlı salonlar, özel sosyal donatılar ve oksijene doyurucu 50 dönüm kuru ve eğitim alanından oluşuyor.

'Altın üçgenin kalbinde'

Levent bölgesi, kültür-sanat, doğa, finans dünyası ve lüks yaşamla iç içe bir bölge olarak öne çıkıyor. Altın üçgen olarak adlandırılan Beşiktaş, Levent ve Maslak hattının tam kalbinde konumlanan Yeni Levent projesi, iş merkezlerinden kültür sanatına, eğlenceden sağlığa ve alışverişten eğlenceye kadar; şehrin tüm zenginliklerine aynı anda erişim imkânı sağlıyor. Yeni Levent, bu özelliğiyle her nesle ve her kusağa hitap eden kültürel aktivitelerinin merkezinde; kusaktan bileştiren bir yaşam sunuyor."

'Yüksek kalite ve konfor'

Ziya Yılmaz "Yeni Levent" ile ilgili şu bilgileri paylaştı: "İstanbul'un akıgöçerleri olarak tanımlanan 5 bin 500 hektar büyüklüğündeki Beğirli Orman manzarasına sahip olan Yeni Levent projesi, merkezi konumu itibarıyla şehrin yeni vitrini olmaya hazırlanıyor. Yatay ve az katlı mimari örneğinin de olacağı Yeni Levent, şehrin merkezinde country tarzı bir hayat sunuyor. DAP Gayrimenkul Geliştirme

'Yapılmayana yapma vizyonunun eseri'

Bu zamana kadar sektöre örnek olacak birçok simge projeye imza atıldığını belirten DAP Holding Yönetim Kurulu Başkanı Ziya Yılmaz, sunuları dile getirdi: "Özellikle pandemi dönemi, tüketici beklentilerini ciddi anlamda değiştirdi. Pandemi etkisi, sağlık konusunu hiç olmadığı kadar öne çıkarırken, lüks anlayışında da bunun etkilerini görüyoruz. İnsanlar artık, doğayla iç içe ama şehir merkezinde; bir yandan doğanın iyileştirici etkisini arzuluyor, diğer yandan da şehrin hayatını sosyal olanaklarını sonuna kadar yaşamak istiyor. Gayrimenkul sektöründe daha ilk günden bu yana, yatırım yapıyoruz bölgelere değer katma vizyonuyla hareket ediyor. 40 - 50 yıl sonra bile değerine

değer katacak sembol projeler geliştiriyoruz. DAP olarak değişen beklentileri düzenli olarak analiz ediyor, bunları bir veri setine dönüştürüyoruz. Elde ettiğimiz verileri, DAP uzmanlığı ve bilimsel verilerin ışığında harmonize ediyoruz. Öncü bir yaklaşımın ürünü olarak, lüksü doğayla buluşturan 'şehirde country hayat' konseptini, sektörümüze kazandırdık. Yani; Çekmeköy'de başladığımız, Nişantaşı'nda devam ettirdiğimiz Sağlıklı ve Lüks Ev Standartlarının simsi bir üst kademeyle taşıyarak Yeni Levent'te 'Şehirde Lüks ve Country Yaşam' standartları olarak güncelledik. Daha önce yapılmayana yapma vizyonu ile hayata geçen Yeni Levent, geleceğe miras nitelikte simge bir proje oluyor."

'Enflasyona karşı konut yatırımı'

Gayrimenkule olan talep artışı da yorumlayan Ziya Yılmaz, sunuları şöyleledi: "Sadece Türkiye'de değil tüm dünyada gayrimenkule talep arttı. Talepteki bu artışın iki nedeni var. Birincisi yatırım aracı olarak 'güvenli liman' algısı; tüketici, konut yatırımının enflasyona karşı güvenli liman olduğunun farkında. Fırsatları değerlendirilmek istiyor. İkincisi ise nitelikli konutlardaki arz sıkıntısı...

Emlak fiyatları nedeniyle inşaat maliyetlerindeki artış ve pandemiden sonra eksikliği daha net hissettiğimiz geniş yaşam alanlarına sahip, çünkü ihtiyaçlara cevap verecek nitelikli konutlara arzın olmayışı gibi etkiler sebebiyle bu talebin artarak devam edeceğini düşünüyoruz. Dolayısıyla konut almak için dün bitti, yani işe çok geç... Konut yatırımı için en doğru zaman bu zaman."

İŞTE ÖNE ÇIKAN 5 STANDART

Geliştirildiği 'Sağlıklı Ev' konseptiyle konut sektöründe dikkat çeken DAP'ın, 'Şehirde Lüks ve Country Yaşam' standartları da 5 madde olarak şöyle sıralanıyor:

1 Sağıklı Ev Olmalı: Yeşilliklerle çevrili, doğayla nefes alan, az katlı ve sağıklı ev kriterlerine uygun şekilde tasarlanmalı.

2 Şehrin merkezinde ve kaliteli bir semtte yer almalı: Şehrin en önemli noktalarından birinde, zengin geçmişi, kültürel atmosferi ve ayrıcalıkları ile kent hayatının yeni çekim merkezi olmalı.

3 Doğayı ve şehri; kültür, sanat, moda ve eğlenceyle mükemmel şekilde buluşturmalı: Bir yanda tabiatın yenileyici ruhu, diğer



yanda kent hayatının canlılığı ile hem yeşilli hem de şehri özgürce yaşatabilme.

4 Finans dünyası ile iç içe olmalı: İş dünyasının kalbi ve merkezi iş alanı olarak

kabul edilen bölgeye yürürme mesafesinde olmalı.

5 Tüm ihtiyaçlar yürürme mesafesinde: İşten kültür sanatına, eğlenceden sağlığa, alışverişten eğlenceye her şey birkaç adımda yer almalı."

POSTA

YENİ LEVENT'LE ŞEHİRİN MERKEZİNDE 'COUNTRY HAYAT'

DAP Gayrimenkul Geliştirme, Emlak Konut GYO güvencesiyle hayata geçirdiği 'Yeni Levent' projesiyle country hayat tarzını 'Sağlıklı Ev' konseptiyle birleştirdi ve şehrin merkezine getirdi. DAP Holding'in Yönetim Kurulu Başkanı Ziya Yılmaz, "Öncü bir yaklaşımın ürünü olarak, lüksü doğayla buluşturan 'şehirde country hayat' konseptini sektörümüze kazandırdık" dedi.



İSTANBUL'UN MERKEZİNDE

DAP Gayrimenkul Geliştirme, İstanbul'un iş, yaşam ve finans merkezinin kalbinde yer alan Levent bölgesinde 103 bin metrekare toplam alan içinde; 53 bin metrekaresi konut ve 50 bin metrekaresi içerisinde okul da bulunan kuru alanıyla; yepyeni bir yaşam alanı sunuyor. Şirket, Yeni Levent projesiyle; genelde şehrin dışında sunulan country hayat tarzını 'Sağlıklı Ev' konseptiyle birleştirerek İstanbul'un merkezine getiriyor.

BAHÇE VE TERASTA VILLA KONFORU

İstanbul'un akciğerleri olarak tanımlanan 5 bin 500 hektar büyüklüğündeki Belgrad Ormanı manzarasına sahip olan Yeni Levent projesi, yatay ve az katlı mimarisiyle şehrin yeni vitrini olmaya hazırlanırken, 'lüksün ötesini' yeniden tanımlıyor. Yeni Levent projesi, estetik ve fonksiyonel dokunuşlarla tasarlanan geniş bahçe, teras ve balkonlar, yüksek tavanlı salonlar, özel sosyal donatılar, 50 dönüm kuru ve eğitim alanından oluşuyor.

ALTIN ÜÇGENİN KALBİNDE

İstanbul'un en önemli akslarından Büyükdere Caddesi, Levent, Etiler, Şişli ve Boğaz hattının hemen yanı başında yer alan proje, Fatih Sultan Mehmet Köprüsü ve 15 Temmuz Şehitler Köprüsü'nün tam merkezinde olmasıyla da dikkat çekiyor. Altın üçgen olarak adlandırılan Beşiktaş, Levent ve Maslak hattının tam kalbinde konumlanan Yeni Levent projesi, iş merkezlerinden kültür sanata, eğitimden sağlığa ve alışverişten eğlenceye kadar, şehrin tüm zenginliklerine aynı anda erişim imkanı sağlıyor.



DAP Holding Yönetim Kurulu Başkanı Ziya Yılmaz

'YAPILMAYANI YAPMA VİZYONU'NUN ESERİ

DEĞİŞEN BEKLENTİLER

Bu zamana kadar sektöre örnek olacak birçok simge projeye imza atıklarına dikkat çeken DAP Holding Yönetim Kurulu Başkanı Ziya Yılmaz, "İnsanlar artık, doğayla iç içe ama şehir merkezinde; bir yandan doğanın iyileştirici etkisini arzuluyor, diğer yandan da şehirliliğin sosyal olanaklarını sonuna kadar yaşamak istiyor. DAP olarak değişen beklentileri düzenli olarak analiz ediyor, bunları bir veri setine dönüştürüyoruz" dedi.

GELECEĞE MIRAS

Elde ettikleri verileri, DAP uzmanlığı ve bilimsel verilerin ışığında harmanladıklarını anlatan Yılmaz, "Öncü bir yaklaşımın ürünü olarak, lüksü doğayla buluşturan şehirde country hayat konseptini, sektörümüze kazandırdık. Çekmeköy'de başladığımız, Nişantaşı'nda devam ettirdiğimiz sağlıklı ve lüks ev standartlarını bir üst kademeye taşıyarak Yeni Levent'te 'Şehirde Lüks ve Country Yaşam' standartları olarak güncelledik. Daha önce yapılmayani yapma vizyonu ile hayata geçen Yeni Levent, geleceğe miras nitelikte simge bir proje oluyor" diye konuştu.

ENFLASYONA KARŞI GÜVENLİ LIMAN KONUT YATIRIMI

Gayrimenkule olan talep artışını da yorumlayan Ziya Yılmaz, "Sadece Türkiye'de değil tüm dünyada gayrimenkule olan talep artmış durumda. Talepteki bu artışın iki nedeni var. Birincisi yatırım aracı olarak 'güvenli liman' algısı. Tüketici, konut yatırımının enflasyona karşı güvenli liman olduğunun farkında, ikincisi ise nitelikli konutlardaki arz sıkıntısı... İnşaat maliyetlerindeki artış ve pandemiden sonra eksikliğini daha net hissettiğimiz geniş yaşam alanlarına sahip nitelikli konutlardaki arzın olmayışı gibi etkenler sebebiyle bu talebin artarak devam edeceğini düşünüyoruz. Konut almak için dün bitti, yarın ise çok geç... Konut yatırımı için en doğru zaman bu zaman" dedi.



'EV SAHİPLERİ BİZİM AİLEMİZ'

Bugüne kadar hayata geçirdikleri projelerde, DAP yatırımcılarının ciddi kazançlar sağladığına dikkat çeken Ziya Yılmaz, "Biz ev sahiplerimizi hiçbir zaman müşteri olarak görmedik. Onlar bizim yatırımcılarımız, yol arkadaşımız, ailemiz. DAP'tan ev alanların, yoğun

bir şekilde diğer projelerimize yönelmesinin de en büyük sebebi bu. Satışlarımızın yüzde 40 ila yüzde 60 oranındaki bölümünü, daha projeye başlamadan DAP müşterilerine satıyoruz. Gayrimenkul sektöründe böylesine bir aidiyet duygusu yarattığımız için gururluyuz" dedi.

İSTE LÜKSTE FARK YARATAN KRİTERLER

- 1 Sağlıklı ev olmalı.
- 2 Şehrin merkezinde ve köklü bir semtte yer almalı.
- 3 Doğayı ve şehri; kültür, sanat, moda ve eğlenceyle mükemmel şekilde buluşturmalı.
- 4 Merkezi iş alanları ve finans dünyası ile iç içe olmalı.
- 5 Yürüme mesafesinde tüm ihtiyaçları karşılamalı.

Altın üçgenin kalbine YENİ LEVENT PROJESİ

DAP Gayrimenkul Geliştirme, 103 bin metrekarelik alanda country hayat tarzını sağlıklı ev konseptiyle birleştirdiği Yeni Levent Projesi'ni Beşiktaş-Levent ve Maslak hattının tam kalbinde hayata geçiriyor

DAP Gayrimenkul Geliştirme, İstanbul'un iş, yaşam ve finans merkezinin kalbinde yer alan Levent bölgesinde 103 bin metrekare toplam alan içinde; 53 bin metrekare konut ve 50 bin metrekare içerişimde okul da bulunan koru alanıyla; yepyeni bir yaşam alanı sunuyor. Şirket Yeni Levent projesiyle; şehrin dışında görülen country hayat tarzını 'Sağlıklı Ev' konseptiyle birleştirerek İstanbul'un merkezine getiriyor.



Seda TABAK
SABAH

İstanbul'un en önemli akslarından Büyükdere Caddesi, Levent, Etiler, Şişli ve Boğaz hattının hemen yanı başında yer alan proje, Fatih Sultan Mehmet Köprüsü ve 15 Temmuz Şehitler Köprüsü'nün tam merkezinde olmasıyla da dikkat çekiyor. Yeni Levent projesi geniş bahçe, teras ve balkonlar, yüksek tavanlı salonlar, özel sosyal donatılar ve 50 dönüm koru ve eğitim alanından oluşuyor. Altın üçgen olarak adlandırılan Beşiktaş, Levent ve Maslak hattının tam kalbinde konumlanan Yeni Levent projesi, iş merkezlerinden kültür sanata, eğitimin sağlığa ve alışverişten eğlenceye kadar, şehrin tüm zenginliklerine aynı anda erişim imkânı sağlıyor.

YAPILMAYANI YAPMA VİZYONU

Bu zamana kadar sektöre örnek olacak birçok simge projeye imza atıklarına dikkat çeken DAP Holding Yönetim Kurulu Başkanı Ziya Yılmaz, "Pandemi, tüketici beklentilerini ciddi anlamda değiştirdi.

İnsanlar artık, doğayla iç içe ama şehir merkezinde; bir yandan doğanın iyileştirici etkisini arzuluyor, diğer yandan da şehirliliğin sosyal olanaklarını sonuna kadar yaşamak istiyor. DAP olarak değişen beklentileri düzenli olarak analiz ediyor, bunları bir veri setine dönüştürüyoruz. Elde ettiğimiz verileri, DAP uzmanlığı ve bilimsel verilerin ışığında harmanladık. Öncü bir yaklaşımın ürünü olarak, lüksü doğayla buluşturan şehirde country hayat konseptini, sektörümüze kazandırdık. Çekmeköy'de başladığımız, Nişantaşı'nda devam ettirdiğimiz Sağlıklı ve Lüks Ev Standartlarını şimdi bir üst kademeye taşıyarak Yeni Levent'te 'Şehirde Lüks ve Country Yaşam' standartları olarak güncelledik. Daha önce yapılmayan yapıma vizyonu ile hayata geçen Yeni Levent, geleceğe miras nitelikte simge bir proje oluyor" dedi.



ŞEHİRİN YENİ VİTRİNİ

İstanbul'un akciğerleri olarak tanımlanan 5 bin 500 hektar büyüklüğündeki Belgrad Ormanı manzarasına sahip olan Yeni Levent projesi, merkezi konumu itibarıyla da şehrin yeni vitrini olmaya hazırlanıyor. Yatay ve az katlı mimari örneğinin de olacağı Yeni Levent, şehrin merkezinde country tarzı bir hayat sunuyor. DAP Gayrimenkul Geliştirme vizyonu ile hayata geçirilen Yeni Levent; yüksek kalite ve konfor deneyimiyle 'lüksün ötesini' yeniden tanımlıyor.



KONUT YATIRIMI İÇİN EN DOĞRU ZAMAN

GAYRİMENKULE olan talep artışını da yorumlayan Ziya Yılmaz, "Sadece Türkiye'de değil tüm dünyada gayrimenkule olan talep artmış durumda. Talepteki bu artışın iki nedeni var. Birincisi yatırım aracı olarak 'güvenli liman' algısı. Tüketici, konut yatırımının enflasyona karşı güvenli liman olduğunun farkında. Çıkan fırsatları değerlendirmek istiyor. İkincisi ise nitelikli konutlardaki arz sıkıntısı. Dolayısıyla konut almak için dün bitti, yarın ise çok geç. Konut yatırımı için en doğru zaman bu zaman" diye konuştu. Bugüne kadar hayata geçirdikleri projelerde, DAP yatırımcılarının ciddi kazançlar sağladığına dikkat çeken Ziya Yılmaz, "Biz ev sahiplerimizi hiçbir zaman müşteri olarak görmedik. Onlar bizim yatırımcılarımız, yol arkadaşımız, ailemiz" açıklamasında bulundu.